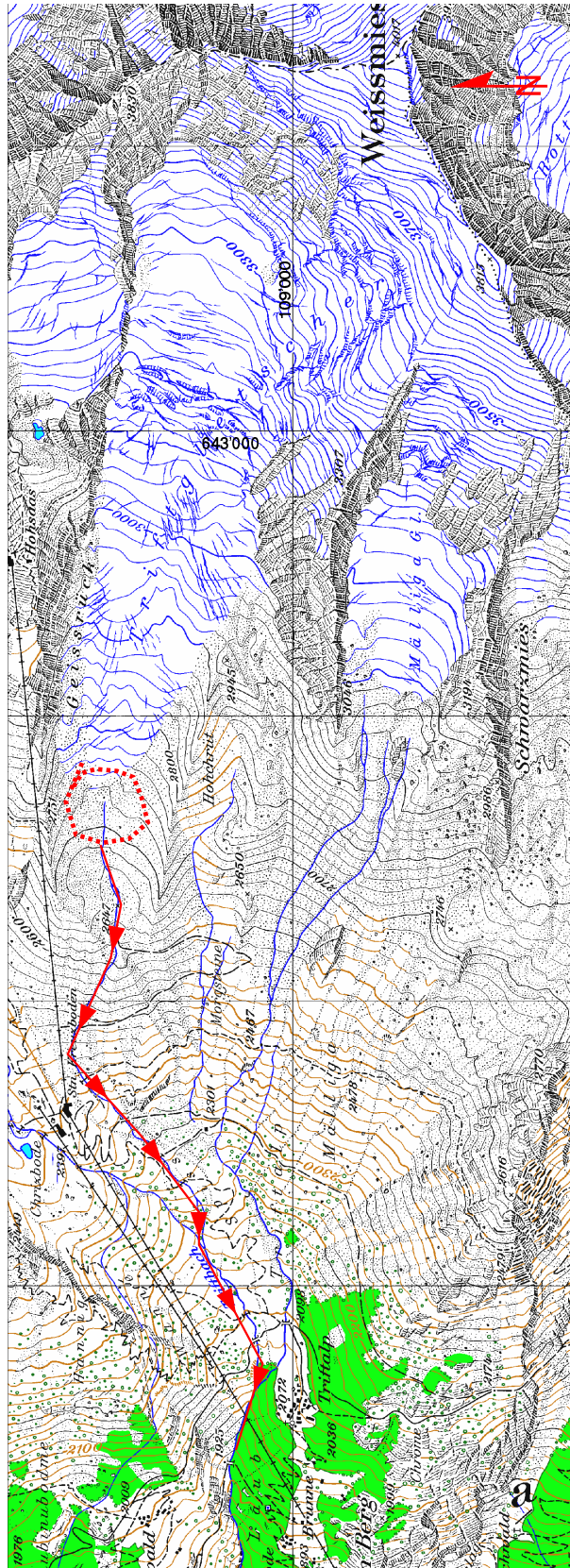


Triftgletscher



Regionale Angaben

Gletscher:	Triftgletscher	Gemeinde:	Saas Grund
Lokalität:	[643°500/109°000]	Exposition:	WNW
Oberfläche:	2 km ²	Länge:	4 km
Höhenbereich:	4000 – 2750 m ü.M.	tot. Neigung:	30% (17°)

Dokumentierte Ereignisse

- ~> **1699** Der Ausbruch eines Gletschensees oder einer Wassertasche im Triftgletschergebiet verursachte Flurschaden in Tamatten (Lütschg, 1926: 426; Ruppen et al., 1979: 40).
- ~> **17. August 1868** Ein Gletscherhochwasser vom Triftbach verursachte Schäden in Tamatten und an weiteren Dörfern, Strassen und Brücken.

Schadenpotential

Triftalp, Tamatten, Kantonsstrasse, Bergwege

Literatur

- Lütschg, O. (1926). Über Niederschlag und Abfluß im Hochgebirge, Sonderdarstellung des Mattmarkgebietes. Verbandsschrift Nr. 14, Schweizerischer Wasserwirtschaftsverband – Veröffentlichung der Hydrologischen Abteilung der Schweizerischen Meteorologischen Zentralanstalt in Zürich.
- Ruppen, P. J., Imseng, G., and Imseng, W. (1979). *Saaser Chronik 1200-1979*. Verkehrsverein, Saas-Fee.