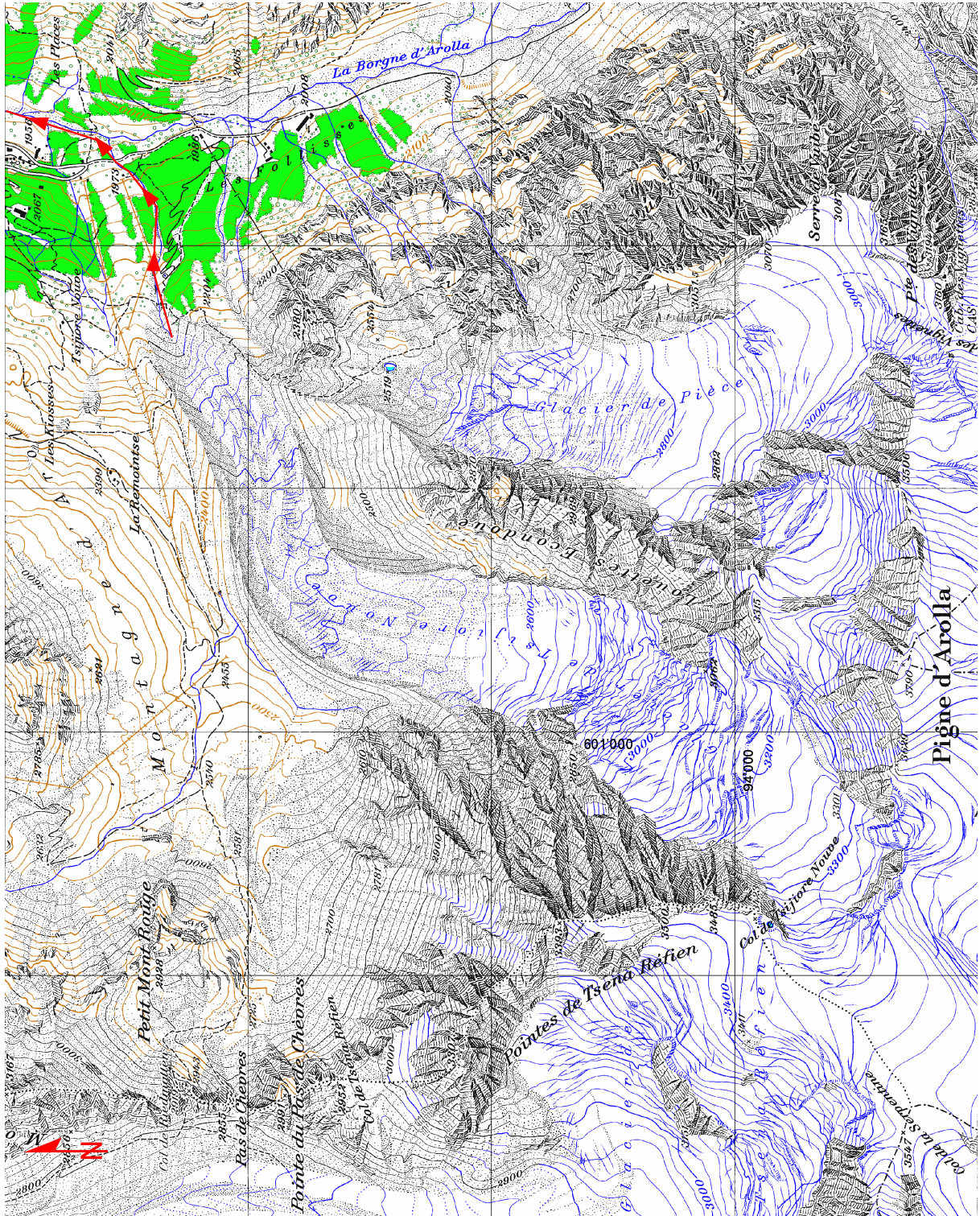
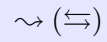


Glacier de Tsijore Nouve



Regionale Angaben

Gletscher:	Glacier de Tsijiore Nouve	Gemeinde:	Evolène
Lokalität:	[602'500/96'000]	Exposition:	NO
Oberfläche:	2.5 km ²	Länge:	5.5 km
Höhenbereich:	3800 – 2200 m ü.M.	tot. Neigung:	69% (35°)

Dokumentierte Ereignisse

- ⇔ **1817** Beim Vorstossen zerstörte der Gletscher den Wald auf der rechten Uferseite des Fluss la Borgne (Forel, 1887: 241).
- ↪ **16. – 19. Juni 1981** Eine Wassertasche von 183'000 m³ führte rund 2000 m³ (5'500 t) Schutt mit (Gurnell et al, 1988).
- ↪ **18. September 1986** Die Teilnehmer einer glaziologischen Exkursion wurden Zeuge eines kleinen Wassertaschenausbruchs (Abbildung 1). Das Ereignis blieb ohne Schadenkonsequenz, wurde jedoch bestens dokumentiert (Pers. Mitteilung Prof. Dr. H. Röthlisberger.)

Schadenpotential

Fahrstrasse, Brücken, Wanderweg
Forel (1895); Gurnell et al. (1988)

Literatur

- Forel, F. A. (1883-1895). Les variations périodiques des glaciers des Alpes. *Jahrbuch des S.A.C. / Annuaire du C.A.S.*, Jahrgänge XIV–XXX. Staempfli Berne.
- Gurnell, A. M., Warburton, J., and Clark, M. J. (1988). A comparison of sediment transport and yield characteristics of two adjacent glaciers bassins, Val d'Hérens, Switzerland. In IAHS, editor, *Sediment Budgets*, volume 174, pages 431–441.



Abbildung 1: Bilder eines kleineren Wassertaschenausbruchs am Glacier de Tsijiore Nouve (Fotos H. Röthlisberger, 18. September 1986).