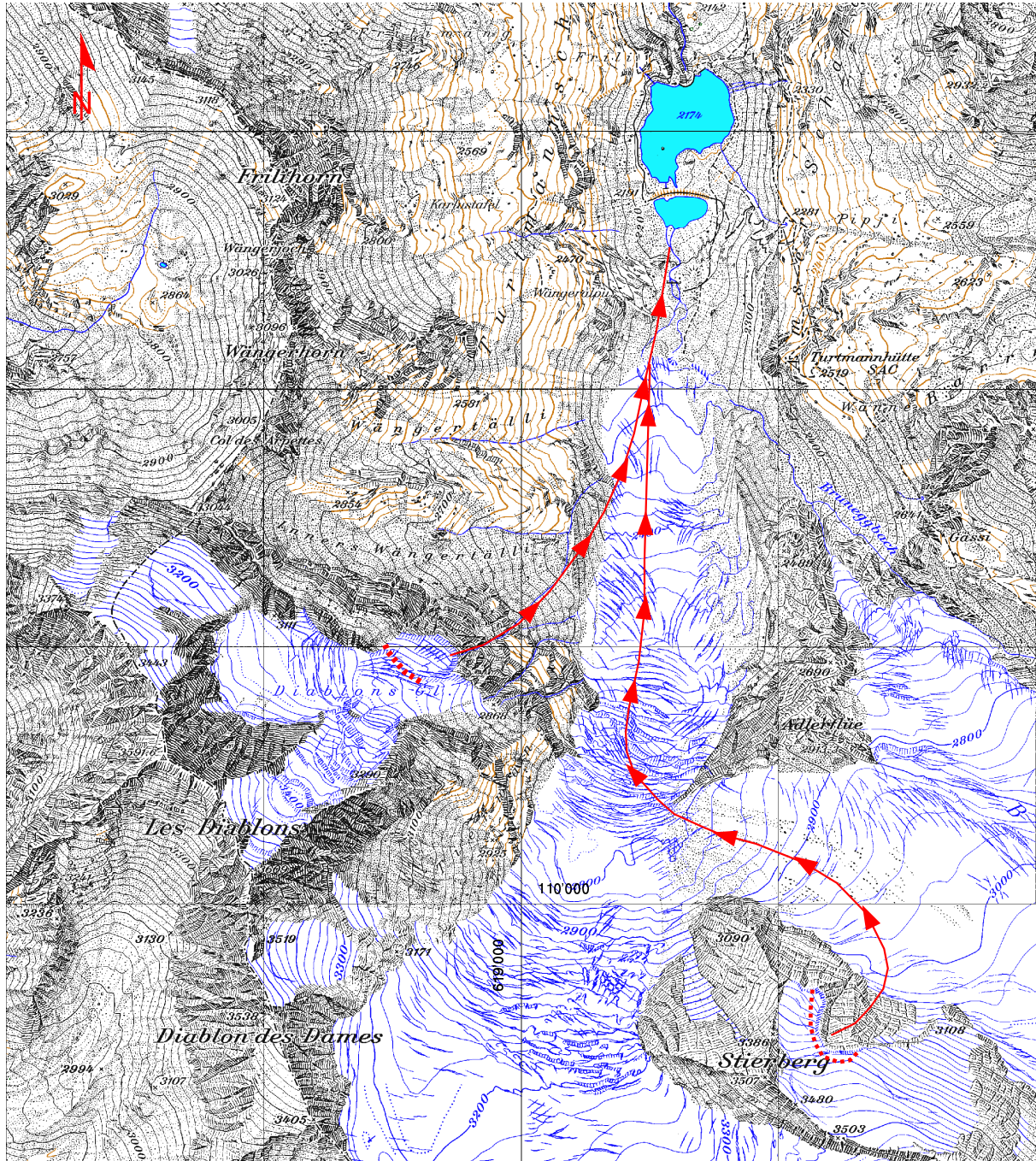




Turtmann-, Diablonsgletscher, Hängegletscher am Stierberg



LK 1307, 1308, 1327, 1328 (1:25'000)

PK25 © 2000 swisstopo (DV1366.2)

Regionale Angaben

Gletscher:	Turtmanngletscher	Gemeinde:	Oberems
Lokalität:	[619°500/112°000]	Exposition:	N
Oberfläche:	13.10 km ²	Länge:	5.8 km
Höhenbereich:	4140 – 2260 m ü.M.	tot. Neigung:	32% (18°)
Gletscher:	Diablons Gletscher	Gemeinde:	Oberems
Lokalität:	[618°300/110°800]	Exposition:	O
Oberfläche:	0.5 km ²	Länge:	1.2 km
Höhenbereich:	3600 – 2800 m ü.M.	tot. Neigung:	67% (34°)
Gletscher:	Hängegletscher am Stierberg	Gemeinde:	Oberems
Lokalität:	[620°100/109°600]	Exposition:	N
Oberfläche:	0.2 km ²	Länge:	0.5 km
Höhenbereich:	3500 – 3220 m ü.M.	tot. Neigung:	56% (29°)

Beschreibung

Bei einem Vorstoss des Turtmanngletschers könnte die Stauanlage der Gougtra Werke SA beschädigt werden. Das Zungenende liegt zur Zeit rund 0.5 km hinter dem Staubecken und das Gletscherende blieb seit 1980 nahezu am gleichen Ort (Abbildung 1). Somit steht diese Gefahr zur Zeit nicht zur Diskussion.

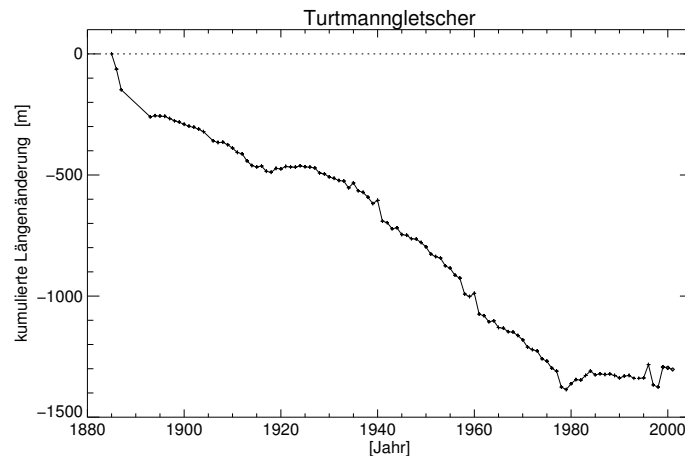


Abbildung 1: Kumulierte Längenänderung des Turtmanngletschers seit 1885.

Eislawinen vom Diablonsgletscher und vom Hängegletscher am Stierberg können die Stauanlage der Gougtra Werke SA knapp erreichen (Pauschalgefälle 32-33%). Beim heutigen Gletscherstand ist diese Gefahr sehr gering.

Schadenpotential

Stauanlage der Gougtra Werke SA

Literatur

Pers. Mitteilung Prof. Dr. H. Röthlisberger



Abbildung 2: Luftbildaufnahme vom Turtmanngletscher, Hängegletscher am Stierberg (Pfeil, links) und Diablons Gletscher (Pfeil, rechts) (Aufnahme vom 15. Oktober 1995, Swissair Foto und Vermessung AG).

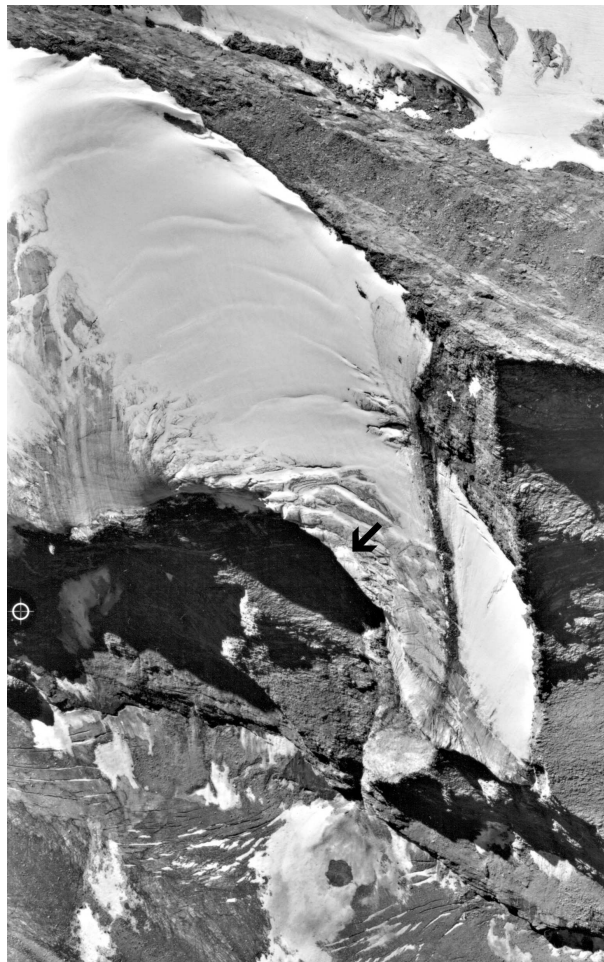
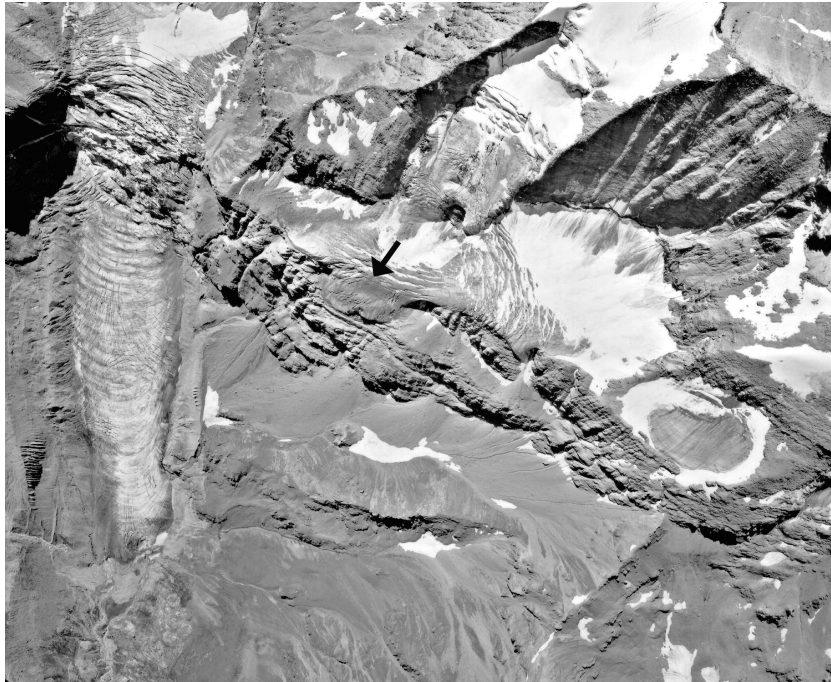


Abbildung 3: Turtmann und Diablonsgletscher (Pfeil, oben) und Hängegletscher am Stierberg (Pfeil, unten) (Aufnahmen vom 2. September 1999, V+D).