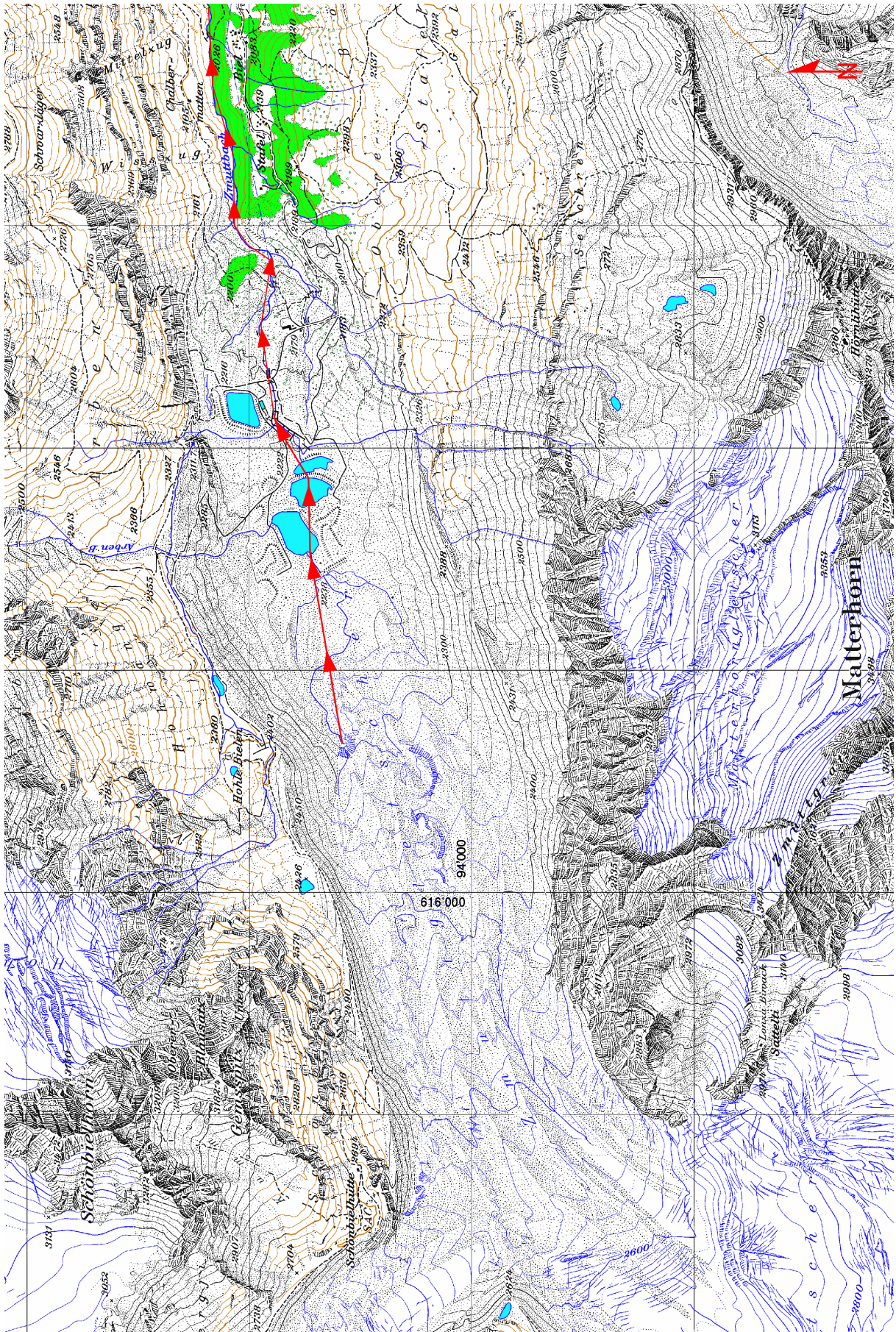
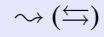




# Zmuttgletscher



## Regionale Angaben

Gletscher:	Zmuttgletscher	Gemeinde:	Zmutt
Lokalität:	[616'000/94'500]	Exposition:	ONO
Oberfläche:	16 km <sup>2</sup>	Länge:	7 km
Höhenbereich:	3550 – 2250 m ü.M.	tot. Neigung:	19% (11°)

## Dokumentierte Ereignisse

⇔ **um 1850** Stall- und Hausgeräte wurden vom Zmuttbach mitgebracht. Einer Sage nach sollen diese Trümmer vom Dörfchen Tiefenmatten stammen, das durch den Zmuttgletscher überfahren wurde. Nach Röthlisberger (1976) darf die Existenz des Dörfchens Tiefenmatten aus verschiedenen Gründen als gesichert betrachtet werden: (a) der Name des Dorfes ist bekannt; (b) es existiert ein gleichnamiger Gletscher; (c) der Standort (am Fuss des Hohwäng und Schönbielberges) wird genannt; (d) die Verlängerung zweier Wege, eingetragen in der Dufourkarte, schneiden sich im vorderen Drittel der Gletscherzunge (Tufnell, 1984: 64).

~> **Ende Oktober 1899** Nach einem warmen Herbst brach eine grosse Wassertasche aus. Dieses Ereignis liess selbst in Sion den Wasserstandspegel der Rhone um 30 cm ansteigen (Forel et al., 1900: 216).

## Beschreibung

Im Vorfeld des Zmuttgletschers sind heute Ausgleichsbecken und Wasserfassungen erstellt. Diese Bauwerke sind möglicherweise auf Toteisresten errichtet. Ein Abschmelzen solcher Eismassen könnte zu Setzungen und Schäden an den Bauwerken führen.

## Schadenpotential

Installationen des Kraftwerks

(Sion); Forel et al. (1900); Forel et al. (1907); Röthlisberger (1976); Haeberli (1983); Tufnell (1984) Pers. Mitteilung Prof. Dr. H. Röthlisberger

Pers. Mitteilung A. Bezinge (Sion)

## Literatur

Forel, F. A., Lugeon, M., and Muret, E. (1898-1907). Les variations périodiques des glaciers des Alpes. *Jahrbuch des S.A.C. / Annuaire du C.A.S.*, Jahrgänge XXXIII–XLII. Staempfli Berne.

Haeberli, W. (1983). Frequency and characteristics of glacier floods in the Swiss Alps. *Annals of Glaciology*, 4:85–90.



Röthlisberger, F. (1976). Klima- und Gletscherschwankungen der Nacheiszeit im Raum Zermatt, Ferpècle und Arolla. *Die Alpen*, 52:59–152.

Tufnell, L. (1984). *Glacier hazards*. Longman, London and New York.