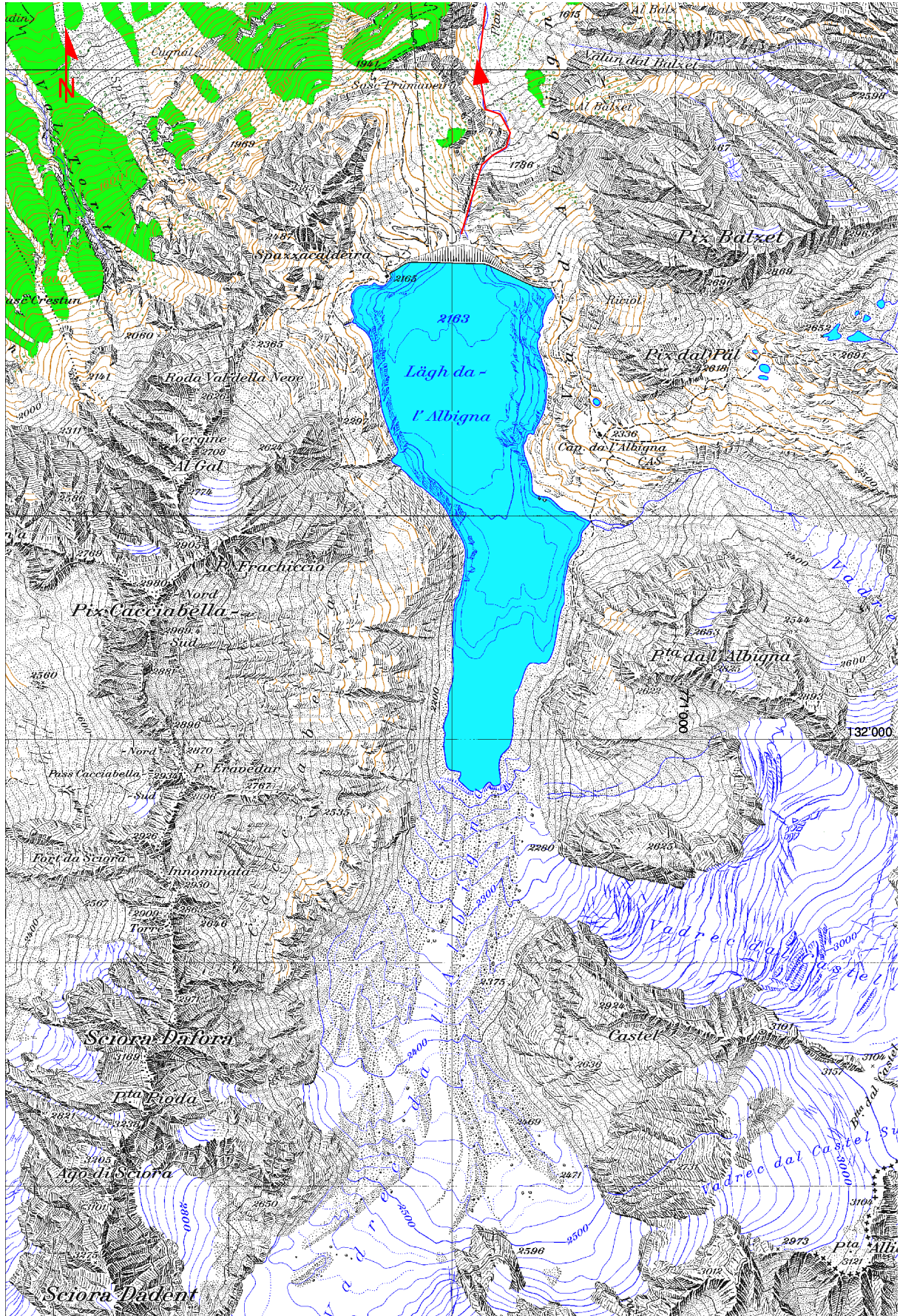




## Vadrec da l'Albigna



## Regionale Angaben

Gletscher:	Vadrec da l'Albigna	Gemeinde:	Vicosoprano
Lokalität:	[770°000/131°000]	Exposition:	N
Oberfläche:	5.28 km <sup>2</sup>	Länge:	4.0 km
Höhenbereich:	3340 – 2160 m ü.M.	tot. Neigung:	30% (16°)

## Dokumentierte Ereignisse

~> **24. September 1927** Ein Wassertaschenausbruch verstärkte ein Niederschlagshochwasser. Das Abflussvolumen wurde auf 2.7 Mio. m<sup>3</sup> geschätzt. Bei diesem Ereignis wurde ein Grossteil des Kulturlandes und der Strassen zerstört sowie diverse Ortschaften bedroht (Amt für Wasserwirtschaft, 1928).

## Beschreibung

1931 wurde ein Hochwasserrückhaltebecken mit einer 18.5 m hohen Staumauer errichtet. Die Gefahr von weiteren Gletscherhochwassern wurde damit reduziert. 1959 wurde an der gleichen Stelle eine 115 m hohe Staumauer errichtet. Bei einer Wiederholung des Ereignisses von 1927 bei nahezu vollem Stausee würde das verbleibende Retentionsvolumen sehr wahrscheinlich nicht ausreichen um ein derartiges Abflussvolumen aufzufangen. Somit wären Schäden im Val Bregaglia unvermeidbar.

## Schadenpotential

Schäden im Val Bregaglia bei ungenügendem Retentionsvolumen vom Stausee

## Literatur

Amt für Wasserwirtschaft (1928). *Hydrographisches Jahrbuch der Schweiz 1927*. Eidgenössisches Departement des Innern. Herausgegeben durch das Eidgenössische Amt für Wasserwirtschaft, Bern.