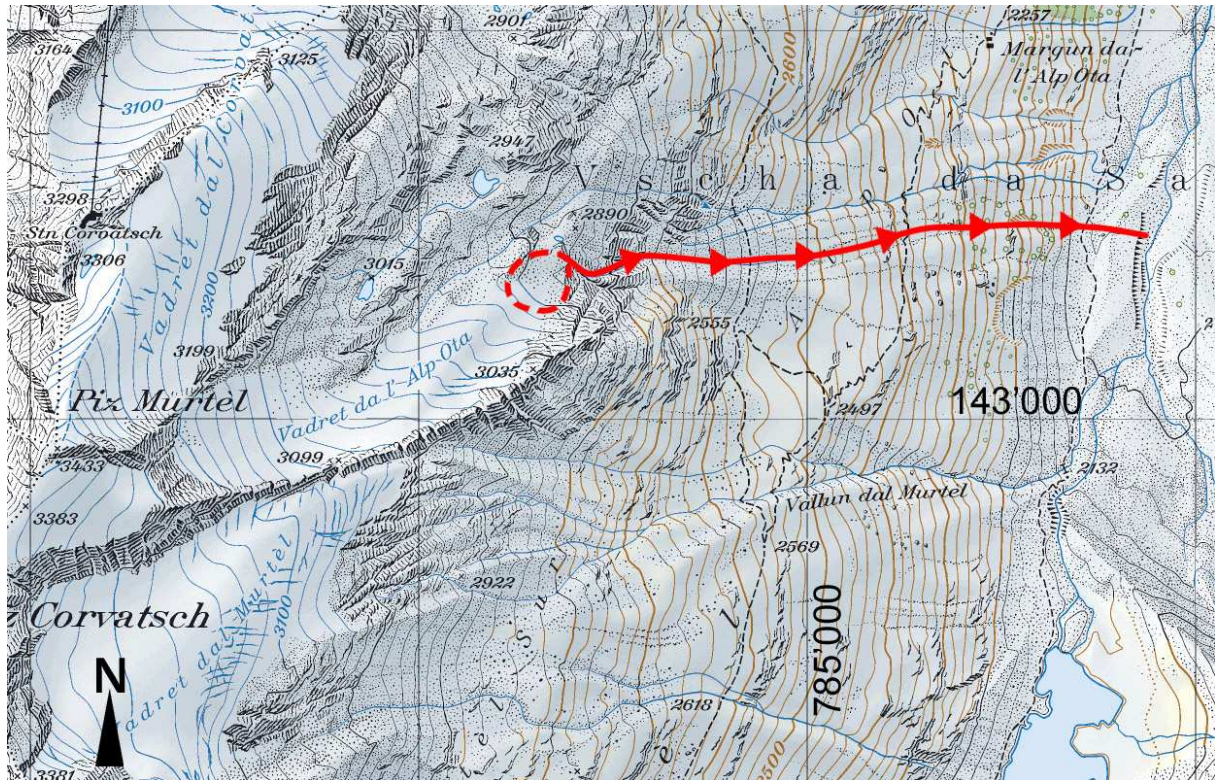


## Vadret da l'Alp Ota



LK 1277 (1:25'000) PK25 © 2000 swisstopo (DV1366.2)

### Regionale Angaben

Gletscher: Vadret da l'Alp Ota  
Lokalität: [784'180/143'150] Exposition: SO  
Höhe: 2900 m ü.M.

### Dokumentierte Ereignisse

~> **11. Juli 2006** Ein vom Gletscherbach ausgelöster Murgang tötete eine Wanderin und verschüttete zwei Wanderwege. Im Gletscher wurde kurzfristig Wasser gestaut. Als dieses ausbrach, wurde am Gletscherrand und im Gletschervorfeld unkonsolidiertes Moränenmaterial erodiert und es bildete sich ein Murgang. Es herrschte sehr schönes und heisses Wetter mit starker Gletscherschmelze. (Gem. Mitteilung Kantonspolizei Graubünden).

### Schadenpotential

Zwei Wanderwege

## Literatur

### Mitteilung Kantonspolizei Graubünden

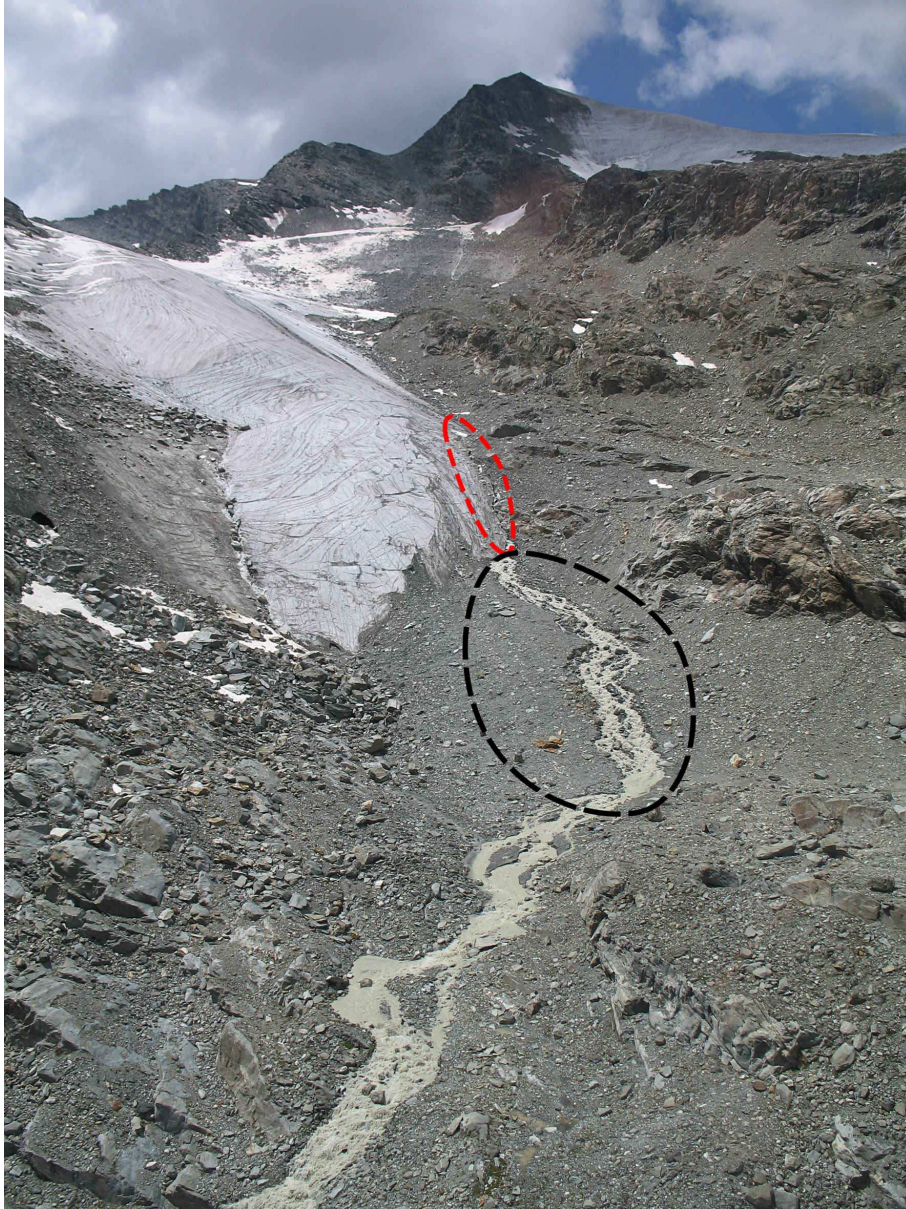


Abbildung 1: Der Vadret da l'Alp Ota am 14. Juli 2006. Bereich wo der Gletscherbach stellenweise unter dem Eis floss (rot eingekreist) und das Gletschervorfeld, wo das Bachbett sehr instabil ist (schwarz eingekreist) (Foto M. Funk).