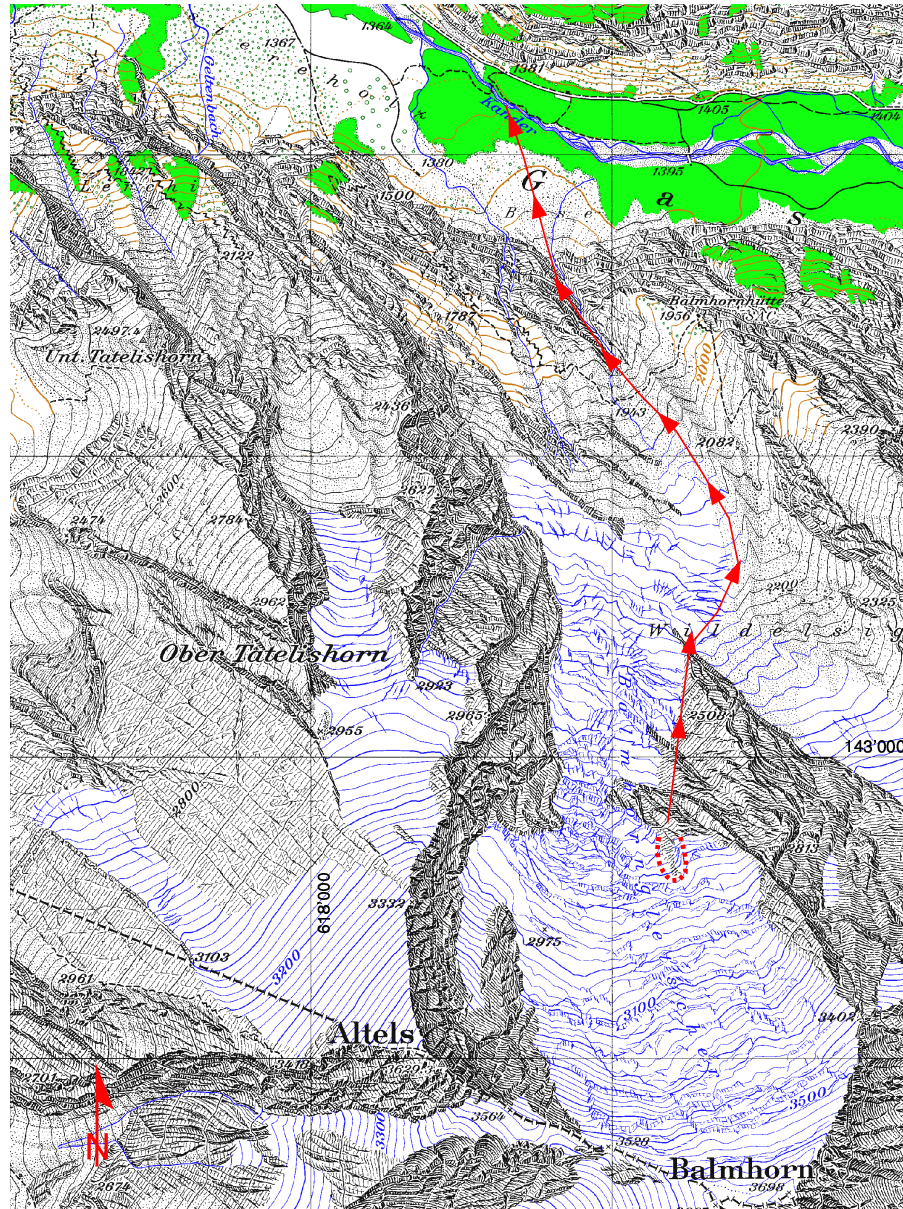


Balmhorngletscher



LK 1267 (1:25'000) PK25 © 2000 swisstopo (DV1366.2)

Regionale Angaben

Gletscher: Balmhorngletscher
Lokalität: [619'000/143'600]
Oberfläche: 1.7 km²
Höhenbereich: 3699 – 2050 m ü.M.

Gemeinde: Kandersteg
Exposition: NNO
Länge: 2.3 km
tot. Neigung: 78% (34°)

Dokumentierte Ereignisse

- * **1934** Die alte Balmhornhütte wurde weggedrückt (Röthlisberger, 1987: 8999).
- * **27. August 1966** Zwei grosse Eislawinen drangen bis zur Talsohle vor. Eisstücke wurden neben der Balmhornhütte abgelagert (Röthlisberger, 1987: 8999).
- * **Ende 1966** Der Luftdruck einer gemischten Eis-Schneelawine beschädigte das Dach der Balmhornhütte. Die Strasse wurde verschüttet, es entstanden grosse Schäden am Wald und eine Telefonlinie wurde unterbrochen (Röthlisberger, 1987: 9000).
- * **12. September 1973** Eine Eislawine drang bis zur Talsohle vor. Die Kander wurde kurzzeitig gestaut (Kasser and Aellen: 1980: 48; Alean, 1984: 115; Röthlisberger, 1987: 9000).
- * **1983** Verschiedene Eisabbrüche wurden beobachtet (Alean, 1984: 121; Aellen and Herren, 1991: 44).
- * **6./7. Oktober 1985** Eine Eislawine drang bis zur Talsohle vor (Röthlisberger, 1987: 9003, Aellen and Herren, 1992: 42).

Schadenpotential

Gelegentliche Militärübungen, Installationen der Armee, Alp im Sommer

Literatur

- Aellen, M. and Herren, E. (1991-1994). Die Gletscher der Schweizer Alpen. Jahrbuch 103/104-111/112, Gletscherkommission der Schweizer Akademie der Naturwissenschaften / SANW, Versuchsanstalt für Wasserbau, Hydrologie und Glaziologie der ETH Zürich.
- Alean, J. (1984). Untersuchungen über Entstehungsbedingungen und Reichweiten von Eislawinen. Mitteilung 74, Versuchsanstalt für Wasserbau, Hydrologie und Glaziologie der ETH Zürich.
- Kasser, P. and Aellen, M. (1974, 1980). Die Gletscher der Schweizer Alpen. *Les Alpes / Die Alpen*. Staempfli Berne.
- Röthlisberger, H. (1987). Sliding phenomena in a steep section of Balmhorngletscher, Switzerland. *Journal of Geophysical Research*, 92(B9):8999–9014.



Abbildung 1: Der Balmhorngletscher vermutlich vor 1940 (Foto E. Gyger, Adelsboden, Datum unbekannt).

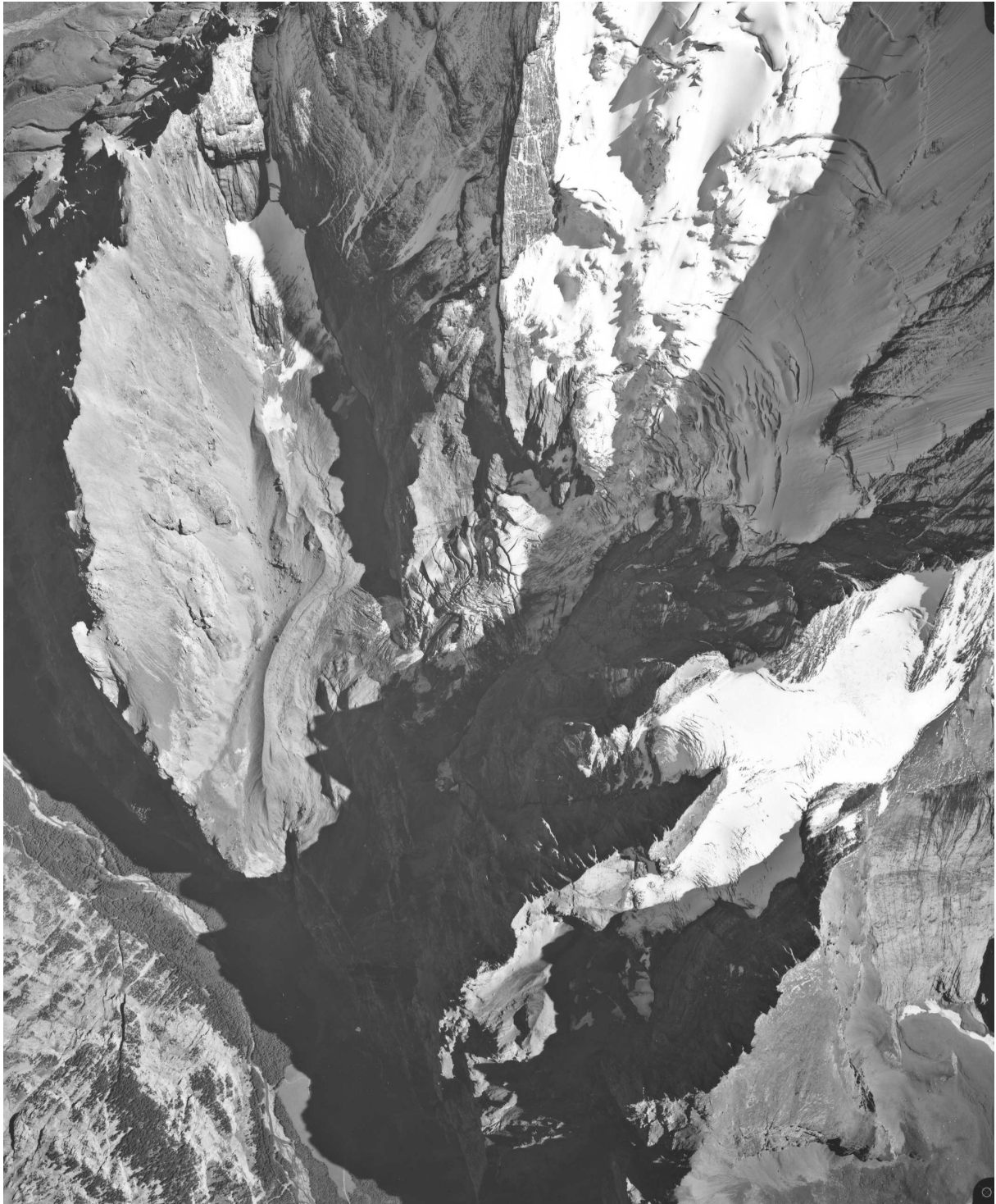


Abbildung 2: Luftbild des Balmhorngletschers am 8. September 2000 (Aufnahme L+T).