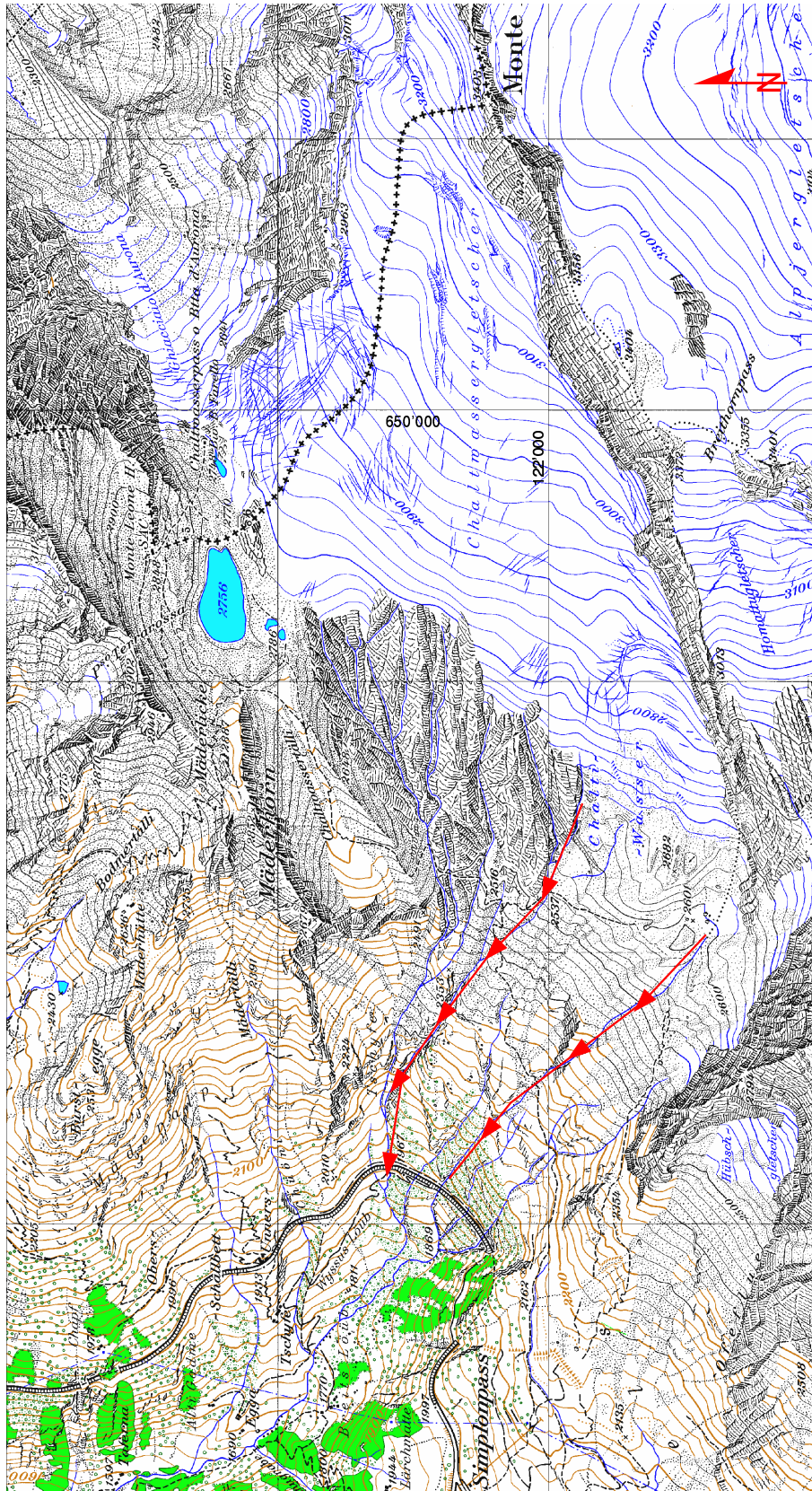


# Chaltwassergletscher





## Regionale Angaben

Gletscher:	Chaltwassergletscher	Gemeinde:	Ried-Brig
Lokalität:	[649°000/122°000]	Exposition:	W
Oberfläche:	2 km <sup>2</sup>	Länge:	2.5 km
Höhenbereich:	3380 – 2660 m ü.M.	tot. Neigung:	29% (16°)

## Dokumentierte Ereignisse

~> **September 1993** Gletscherhochwasser mit Murgang in Taferna.

## Beschreibung

Aus dem schuttreichen Gletscherumfeld sollen sich bereits mehrfach Murgänge ausgelöst haben. Möglicherweise ist das Lockermaterial lokal von Permafrost gekennzeichnet.

## Schadenpotential

Passstrasse, Alpstrassen

## Literatur

Fragebogen