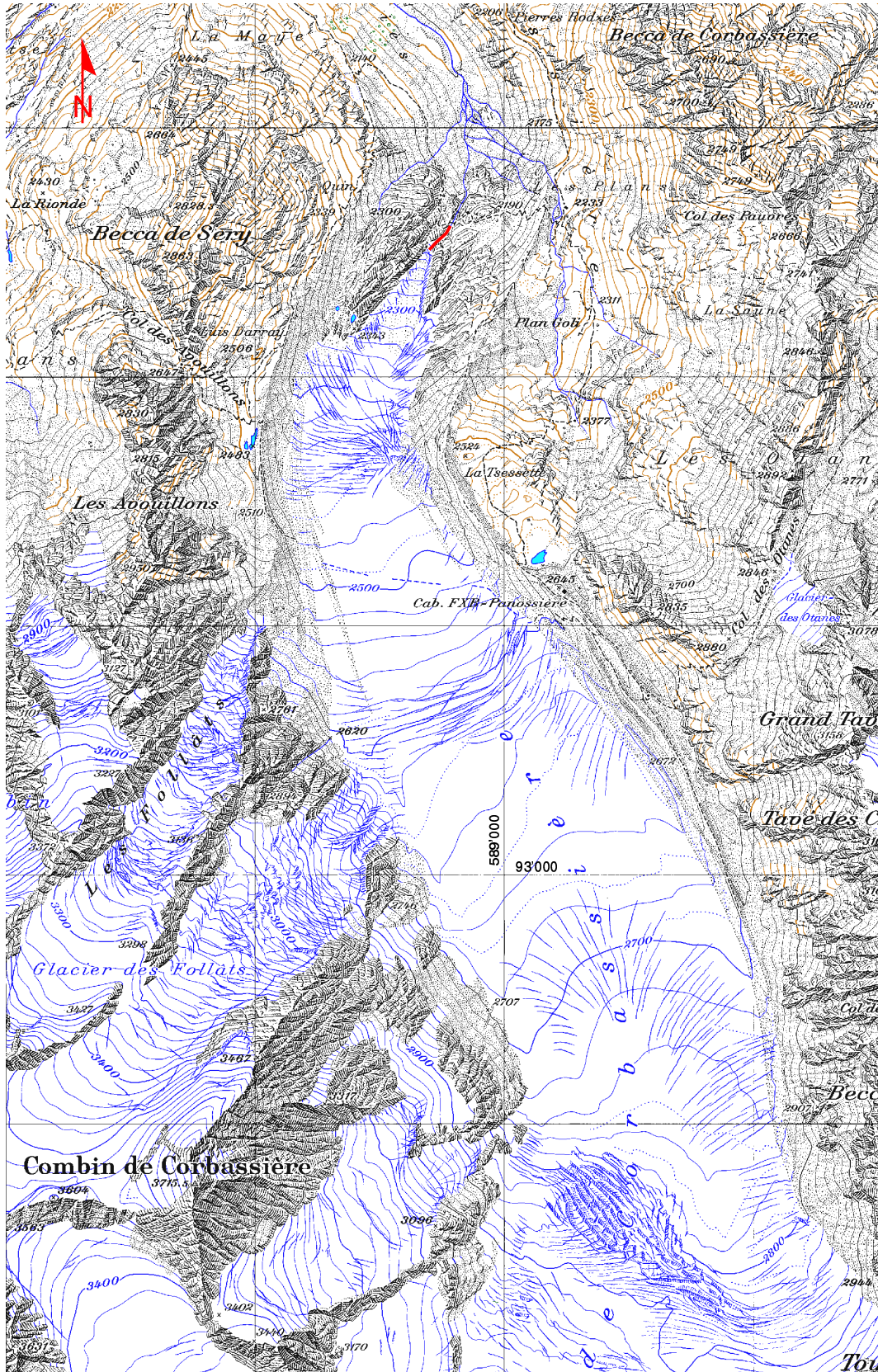


## Glacier de Corbassière



## Regionale Angaben

Gletscher:	Glacier de Corbassière	Gemeinde:	Bagnes
Lokalität:	[588°500/95°500]	Exposition:	ONO
Oberfläche:	5 km <sup>2</sup>	Länge:	5 km
Höhenbereich:	3370 – 2380 m ü.M.	tot. Neigung:	20% (11°)

## Dokumentierte Ereignisse

⇔ **1980er Jahre** Nach dem Bau einer Wasserfassung im Vorfeld des Glacier de Corbassière bestand die Gefahr von Betriebsstörungen durch die vorrückende Gletscherzunge. Seit anfang der 1990er Jahre ist der Glacier de Corbassière nach einem rund 15-jährigen Vorstoss wieder im Rückzug (Abbildung 1).

## Schadenpotential

Wasserfassung

## Literatur

VAW (1967). Mauvoisin - Glaziologie, Gletscheruntersuchungen im Zusammenhang mit den Anlagen der Kraftwerke Mauvoisin AG im Val de Bagnes: Bericht über die im Jahr 1966 ausgeführten Arbeiten und vorläufige Stellungnahme zur Sicherheit des Hängegletschers am Tournelon Blanc und des Glacier du Giéto. Im Auftrag der Elektro-Watt Ingenieurunternehmung AG, Zürich (unveröffentlicht).

VAW (1997). Gletscherveränderungen im Val de Bagnes 1966 – 1996. Untersuchungen im Zusammenhang mit den Anlagen der Kraftwerke Mauvoisin AG. Zusammenfassend dargestellte Hauptergebnisse der jährlichen Messungen. Im Auftrag der Kraftwerke Mauvoisin AG (M. Aellen, unveröffentlicht).

VAW (1998). Mauvoisin – Giétrogletscher – Corbassièregletscher. Glaziologische Studien im Zusammenhang mit den Stauanlagen Mauvoisin. Im Auftrag der Elektrizitätsgesellschaft Lauffenburg AG, (M. Funk, unveröffentlicht).

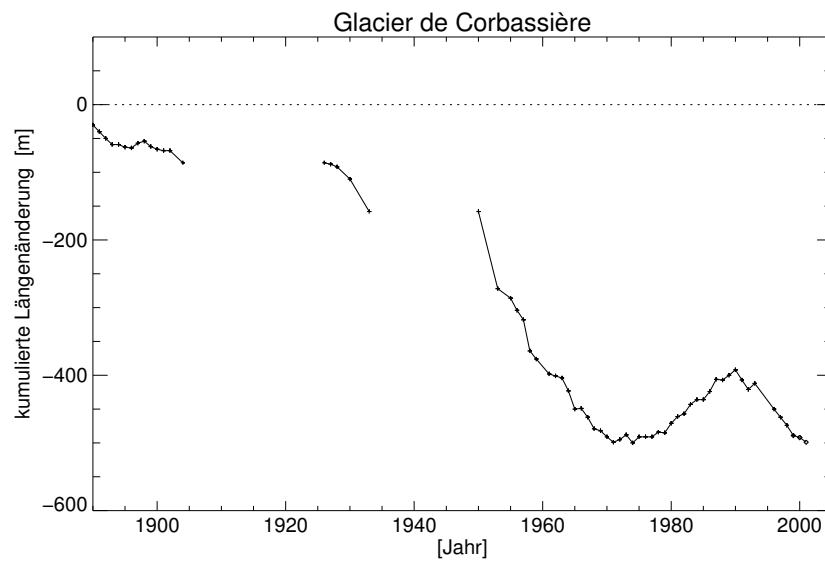


Abbildung 1: Kumulierte Längenänderung des Glacier de Corbassière seit 1889.