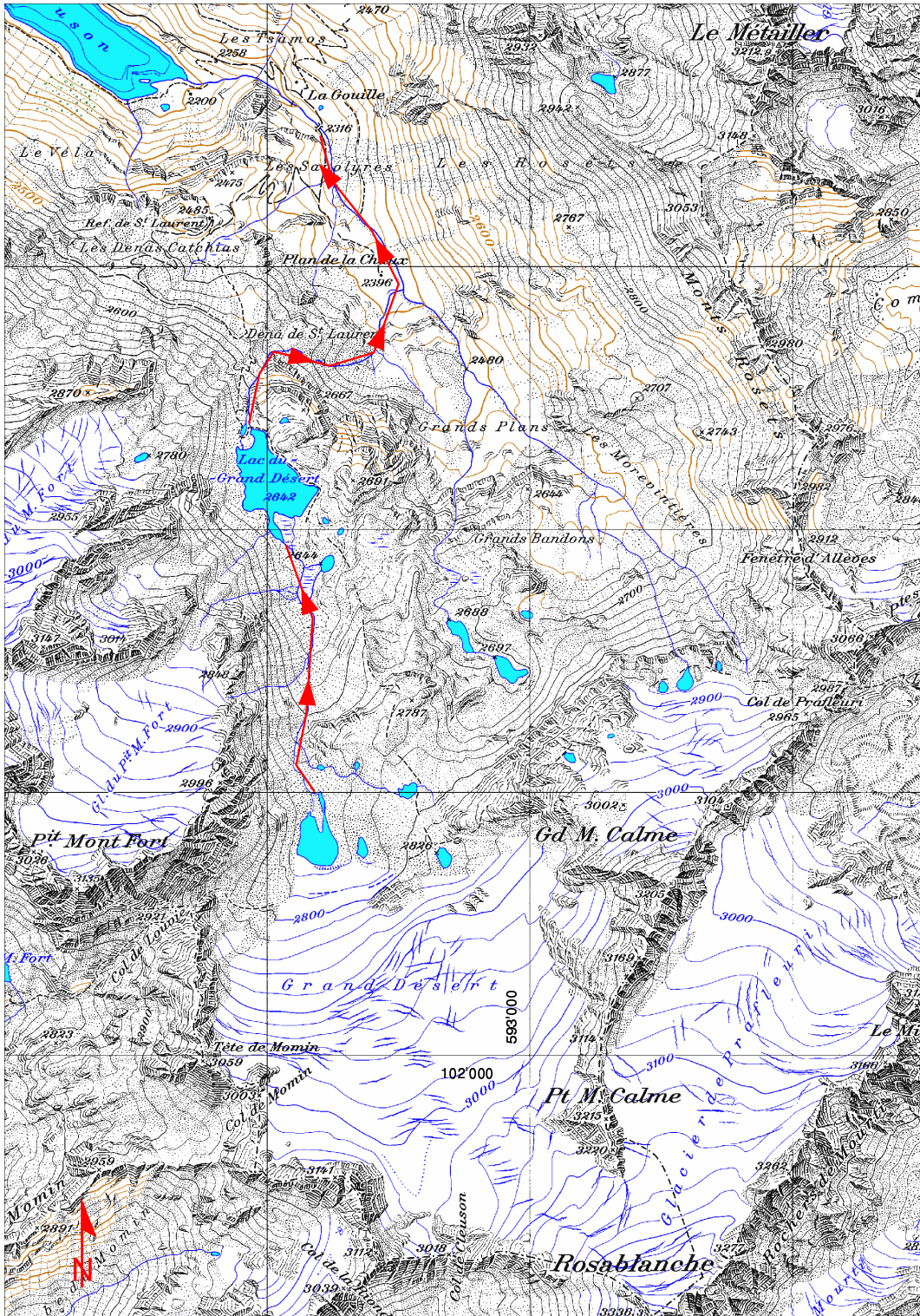




Glacier du Grand Désert





Regionale Angaben

Gletscher:	Glacier du Grand Désert	Gemeinde:	Nendaz
Lokalität:	[592'500/102'500]	Exposition:	N
Oberfläche:	2 km ²	Länge:	2 km
Höhenbereich:	3330 – 2760 m ü.M.	tot. Neigung:	29% (16°)

Dokumentierte Ereignisse

~> **1988** Ein Murgang löste sich aus einem proglazialen See (Lac du Grand Désert). Die Überschwemmung reichte bis zur Wasserfassung von Cleuson-Dixence (10° Pauschalgefälle).

Beschreibung

Im Gletschervorfeld existieren verschiedene kleine Tümpel. Die grossen Schuttansammlungen sind möglicherweise von Permafrost gekennzeichnet.

Schadenpotential

Wanderweg, Wasserfassung

Literatur

Fragebogen