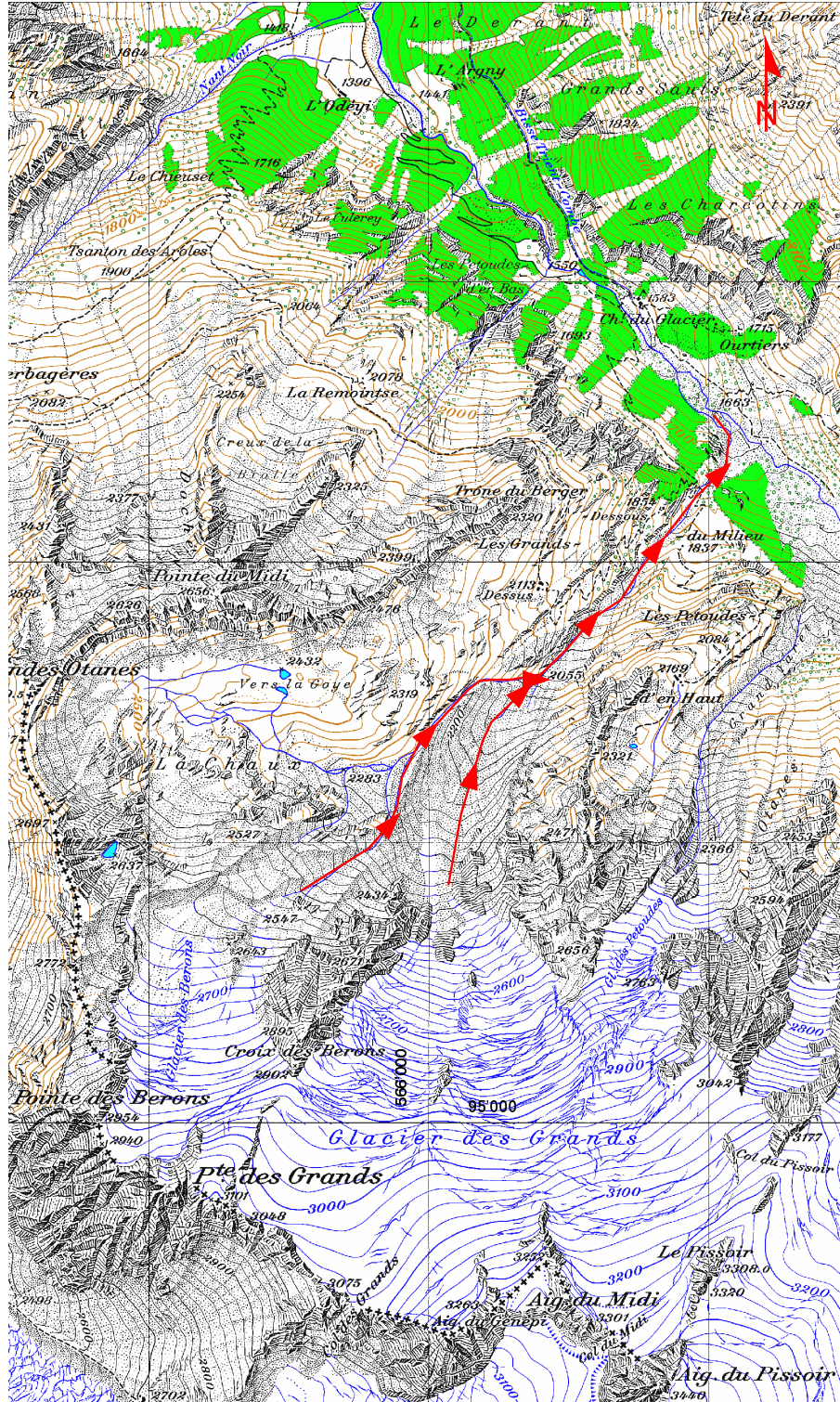


Glacier des Grands, Glacier des Berons



LK 1324, 1344 (1:25'000)

PK25 © 2000 swisstopo (DV1366.2)

Regionale Angaben

Gletscher:	Glacier des Grands	Gemeinde:	Trient
Lokalität:	[566°500/95°000]	Exposition:	N
Oberfläche:	1.99 km ²	Länge:	1.5 km
Höhenbereich:	3280 – 2400 m ü.M.	tot. Neigung:	58% (30°)
Gletscher:	Glacier des Berons	Gemeinde:	Trient
Lokalität:	[565°300/95°300]	Exposition:	N
Oberfläche:	0.4 km ²	Länge:	1 km
Höhenbereich:	3100 – 2560 m ü.M.	tot. Neigung:	54% (28°)

Dokumentierte Ereignisse

→ **24. August 1930** Ein Wassertaschenausbruch vom Glacier des Grands dauerte 15 Stunden, riss eine Bresche ins Moränenmaterial und löste einen Murgang aus (Mercanton, 1931: 16).

Beschreibung

Der Glacier des Grands neigt zu Zungenrutschungen. Während Rutschphasen kann der subglaziale Abfluss teilweise verstopfen und anschliessend als Wassertasche ausbrechen. Mit einem erneuten Wassertaschenausbruch, der einen Murgang auslöst, muss deshalb auch in Zukunft gerechnet werden. Die nächstgelegene Fussgängerbrücke befindet sich in zwei Kilometer Distanz. Damit ein Murgang diese Einrichtung beschädigen kann, muss die maximale Abflussspitze mindestens 10 m³/s betragen (Kap. ??). Das Schadensrisiko an Installationen unterhalb dieser Fussgängerbrücke ist vor allem durch die berühmten Wassertaschenausbrüche (La Tine) des benachbarten Glacier du Trient dominiert.

Schadenpotential

Wanderweg

Literatur

- Haeberli, W. (1983). Frequency and characteristics of glacier floods in the Swiss Alps. *Annals of Glaciology*, 4:85–90.
- Mercanton, P. L. (1925-1950). Les variations périodiques des glaciers des Alpes Suisses. *Les Alpes / Die Alpen*. Staempfli Berne.