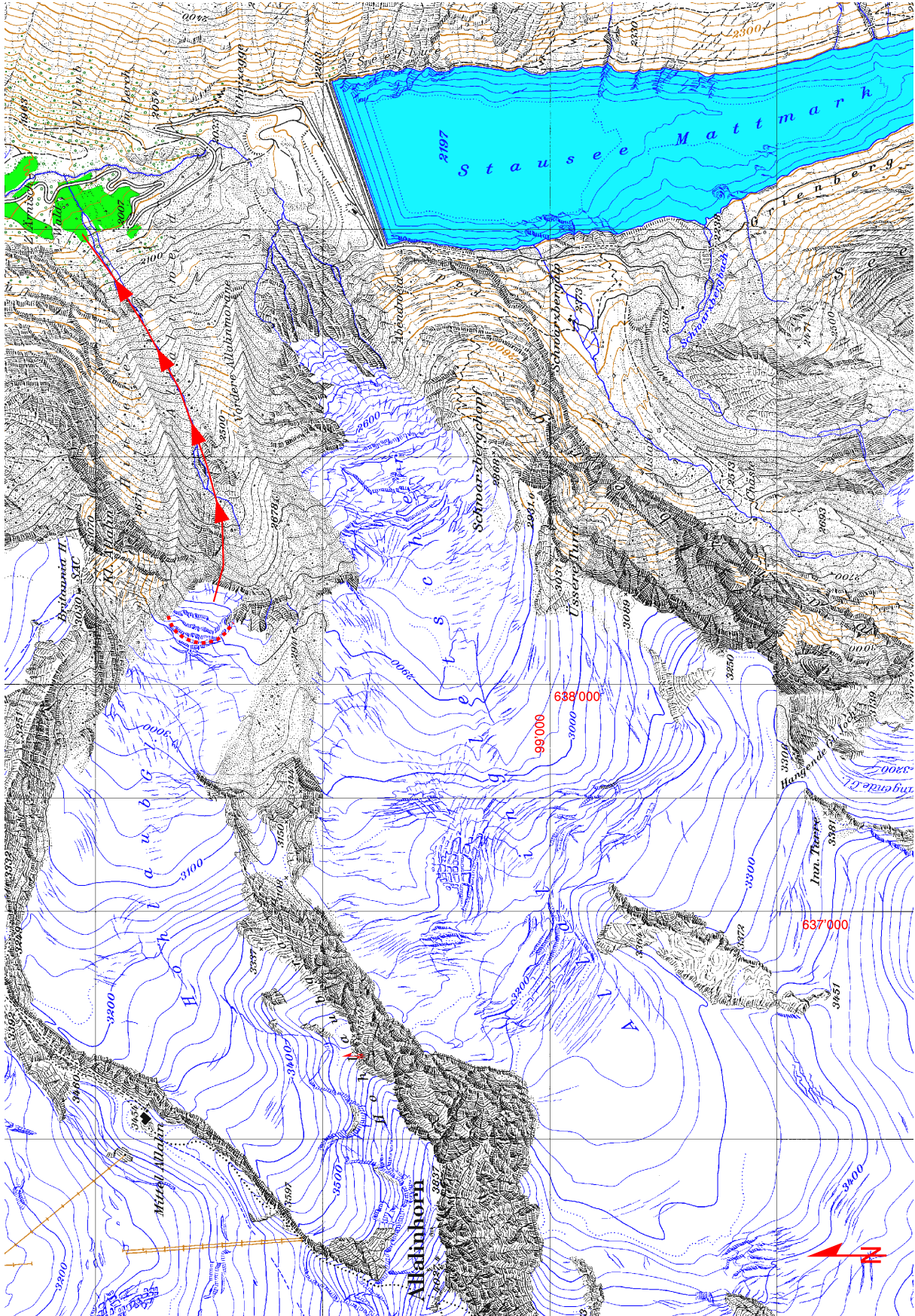
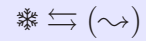


### 5.3.17 Hohlaubgletscher (A 17)





## Regionale Angaben

Gletscher:	Hohlaubgletscher	Gemeinde:	Saas Almagell
Lokalität:	[638'300/100'500]	Exposition:	NO
Oberfläche:	2.3 km <sup>2</sup>	Länge:	3.5 km
Höhenbereich:	3860 – 2680 m ü.M.	tot. Neigung:	51% (23°)

## Dokumentierte Ereignisse

\* 1816 Ein Eissturz vom Hohlaubgletscher tötete mehrere Schafe.

## Beschreibung

Im Anschluss an die Gletscherkatastrophe vom benachbarten Allalingsgletscher wurde eine intensive Erforschung der Ursachen eingeleitet. Im Rahmen dieser Abklärungen zeigte es sich, dass auch beim Hohlaubgletscher alle paar Jahre Zungenrutschungen beobachtet werden können.

## Schadenpotential

Kantonsstrasse

## Literatur

Röthlisberger (1974)



Abbildung 1: Zungenrutschung am Hohlalpgletscher vom Sommer 2003. Luftbilder vom 13. August (oben) und vom 16. September 2003 (rechts, Aufnahmen V+D).



## Literatur

Röthlisberger, H. (1974). Möglichkeiten und Grenzen der Gletscherüberwachung. *Neue Zürcher Zeitung*, 196. Sonderdruck aus der Neuen Zürcher Zeitung vom 29. April 1974.