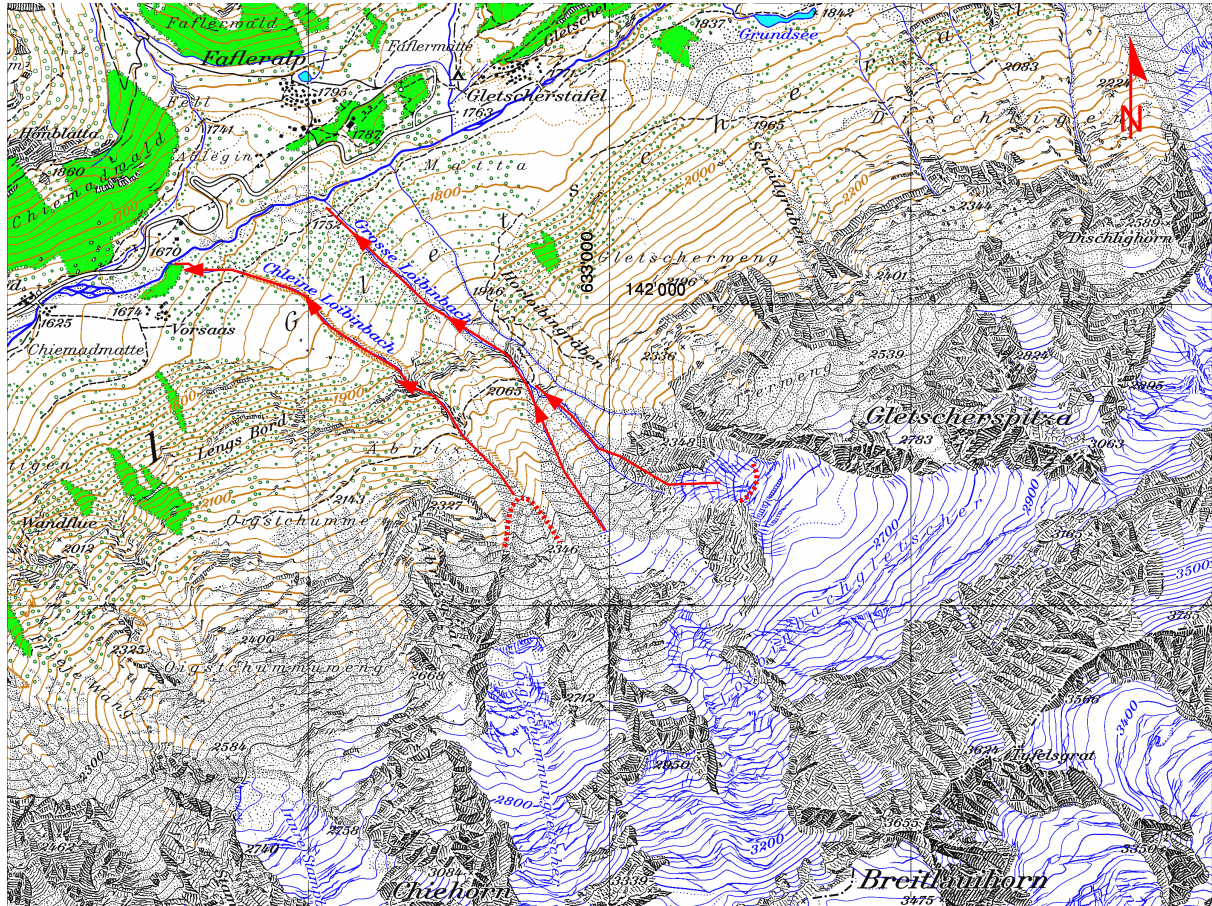


Loibinbachgletscher



LK 1268 (1:25'000) PK25 © 2000 swisstopo (DV1366.2)

Regionale Angaben

Gletscher:	Loibinbachgletscher	Gemeinde:	Blatten
Lokalität:	[633'500/142'500]	Exposition:	NW
Oberfläche:	1 km ²	Länge:	1 km
Höhenbereich:	3300 – 2450 m ü.M.	tot. Neigung:	85% (40°)

Dokumentierte Ereignisse

* **August 1935** Ein grosser Eisabbruch erreichte die Lonza, ohne diese aufzustauen (vermutlich aus dem Sektor "Grosse Loibinbach").

~> **1944** Ein Hochwasser der Loibinbäche verwüstete ein Gebiet bei Kühmatt, riss einen Stall mit und beschädigte Gebäude.



Beschreibung

Infolge des Gletscherrückgangs hat sich im Zungengebiet des Oigstchummungletschers von den Seitenwänden sehr viel Moränenmaterial angesammelt. Nun drohen diese Schuttmassen in den "Chleine Loibinbach" abzugleiten und in Form eines Murgangs Richtung "Vorsaas" vorzudringen.

Schadenpotential

Alp Vorsaas, Stau der Lonza, Kulturland

Literatur

Bieri, D. (1996). Abschätzung von Gletschergefahren im Raum Grindelwald - Lauterbrunnen - Löt-schental. Diplomarbeit am Geographischen Institut der Universität Zürich (unveröffentlicht).

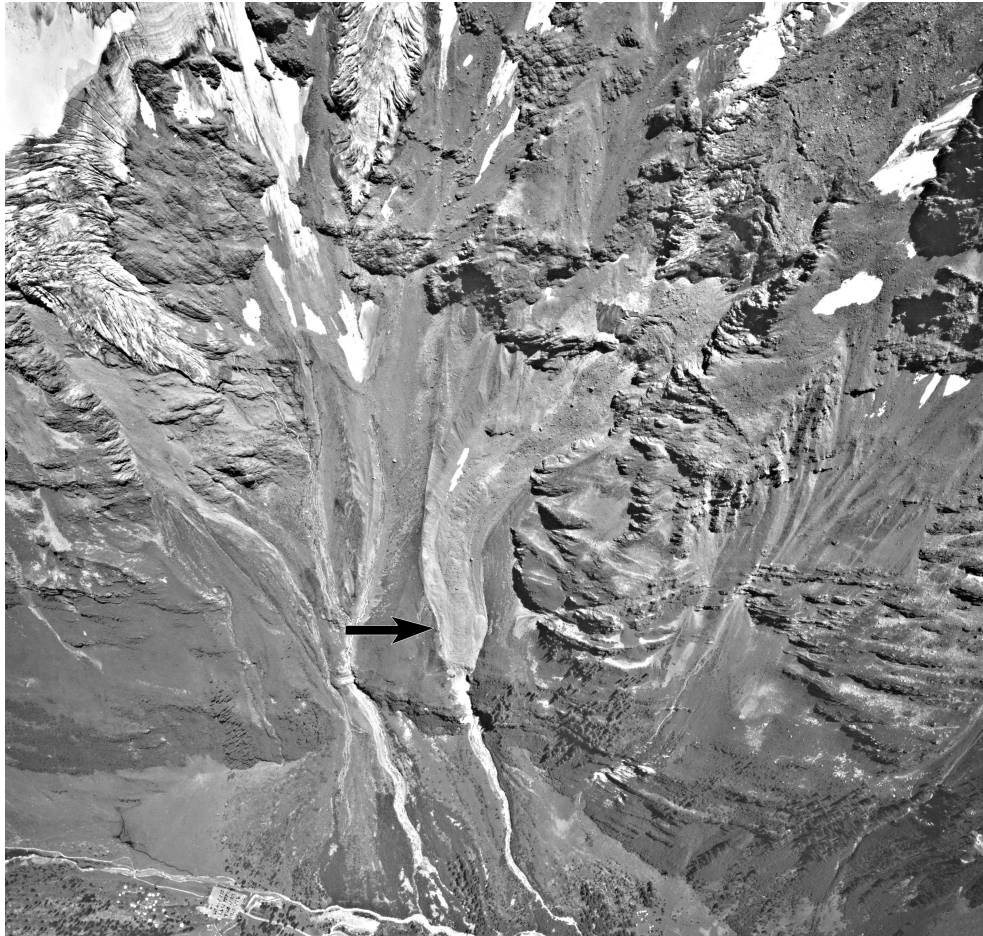


Abbildung 1: Luftbildaufnahme der Loibinbach- (links) und Oigtschummungletschers, dessen Zunge mit sehr viel Moränenmaterial bedeckt ist (Pfeil, Aufnahme vom 15. August 1994, L+T).