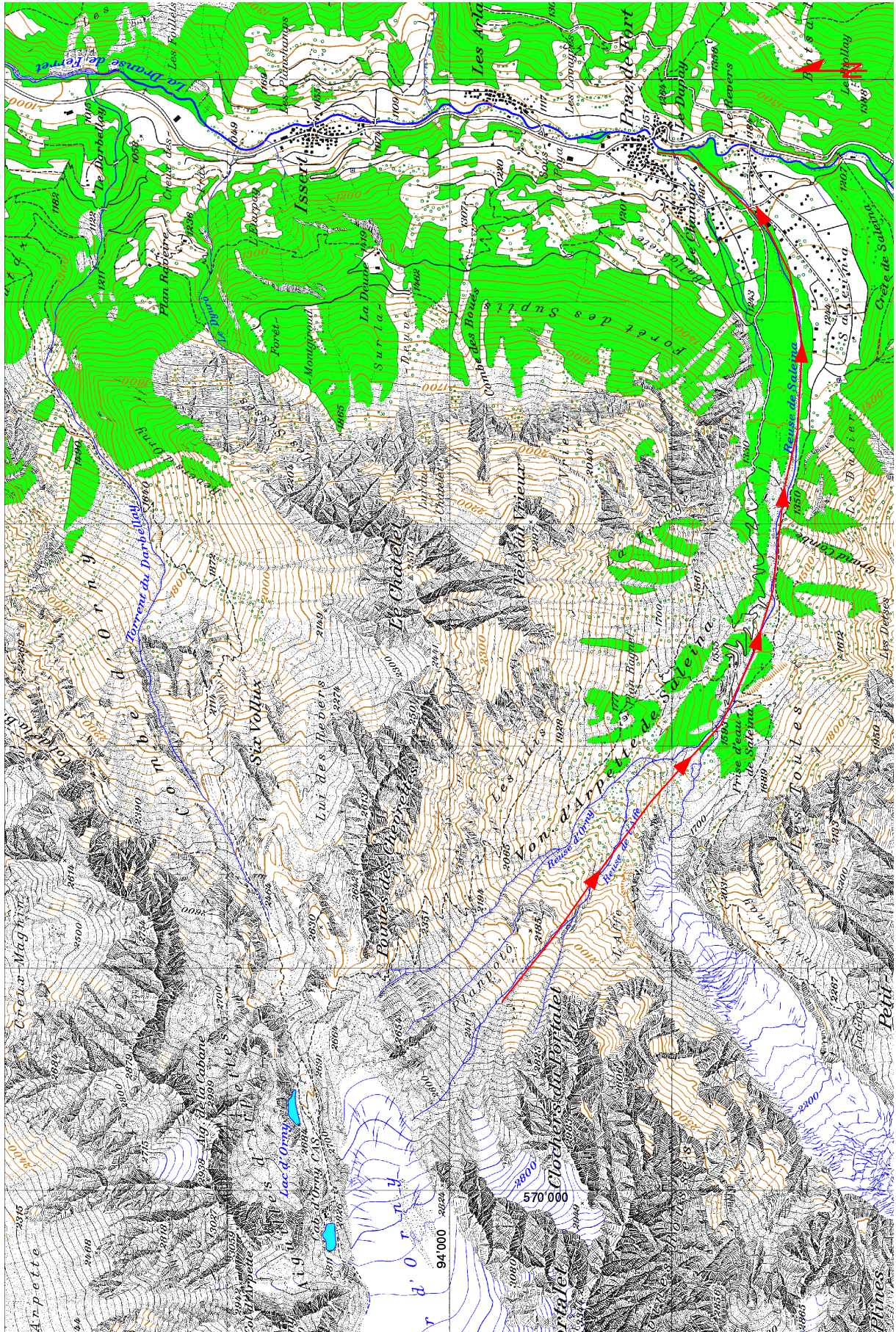


## Glacier d'Orny



## Regionale Angaben

Gletscher:	Glacier d'Orny	Gemeinde:	Orsières
Lokalität:	[570°000/94°200]	Exposition:	O
Oberfläche:	2 km <sup>2</sup>	Länge:	2.5 km
Höhenbereich:	3250 – 2760 m ü.M.	tot. Neigung:	20% (11°)

## Dokumentierte Ereignisse

- ~> **24. Juni, 30. Juni und 4. Juli 1920** Ende Juni bis anfangs Juli entleerten sich insgesamt drei Wassertaschen. Der Wald Frumion wurde beschädigt und die Strasse, die ihn durchquert, zerstört. Die Hochwasser bedrohten das Dorf Praz de Fort mit dem umliegenden Kulturland (Mercanton, 1921: 157-158).
- ~> **3. August 1928** Im 5-Minutenintervall ereignete sich während etwa einer Stunde ein wellenförmiges Hochwasser. Nach diesem Ereignis war die Gletscheroberfläche eingesunken und ein kleiner Gletscherrandsee auf der orographisch linken Seite verschwunden (Mercanton, 1929: 194).

## Beschreibung

Im Vorfeld des sich zurückziehenden Glacier d'Orny können sich mittelfristig proglaziale Seen bilden.

## Schadenpotential

Siedlungen im Weiler Saleina, Wasserfassung, Kulturland

Mercanton (1921, 1929); Mercanton (1924, 1950); Haeberli (1983)

## Literatur

- Haeberli, W. (1983). Frequency and characteristics of glacier floods in the Swiss Alps. *Annals of Glaciology*, 4:85–90.
- Mercanton, P. L. (1916-1924). Les variations périodiques des glaciers des Alpes Suisses. *Jahrbuch des S.A.C. / Annuaire du C.A.S.*, Jahrgang L–LVIII. Staempfli Berne.
- Mercanton, P. L. (1925-1950). Les variations périodiques des glaciers des Alpes Suisses. *Les Alpes / Die Alpen*. Staempfli Berne.