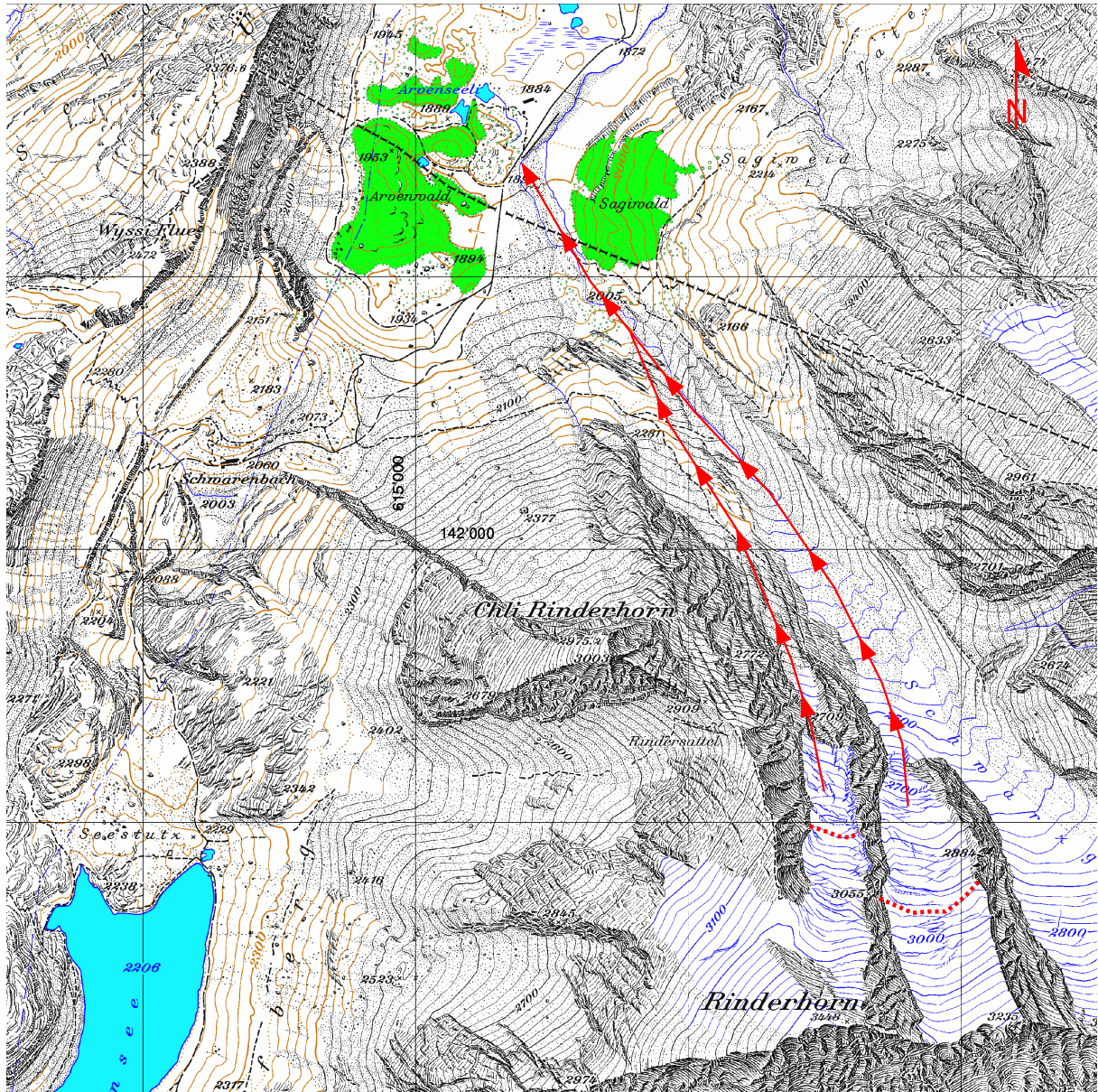


## Rinderhorn



LK 1267 (1:25'000) PK25 © 2000 swisstopo (DV1366.2)

### Regionale Angaben

Gletscher: Rinderhorn  
Lokalität: [616'000/140'800]  
Oberfläche: 0.3 km<sup>2</sup>  
Höhenbereich: 3450 – 3000 m ü.M.

Gemeinde: Leukerbad  
Exposition: NW  
Länge: 0.8 km  
tot. Neigung: 56% (29°)



## **Dokumentierte Ereignisse**

- \* Vom Rinderhorn haben sich bereits mehrfach Eisstürze ereignet, die bis in die Alpweiden vor dem Hotel Schwarnbach vordrangen. Prof. Dr. H. Röthlisberger konnte Rutschungen an den beiden nördlich vom Gipfel liegenden Gletschern beobachten.

## **Schadenpotential**

Alpweiden, viel begangener Wanderweg

## **Literatur**

Pers. Mitteilung Prof. Dr. H. Röthlisberger



Abbildung 1: Hängegletscher am Rinderhorn (Foto H. Röthlisberger, 20. September 1979).