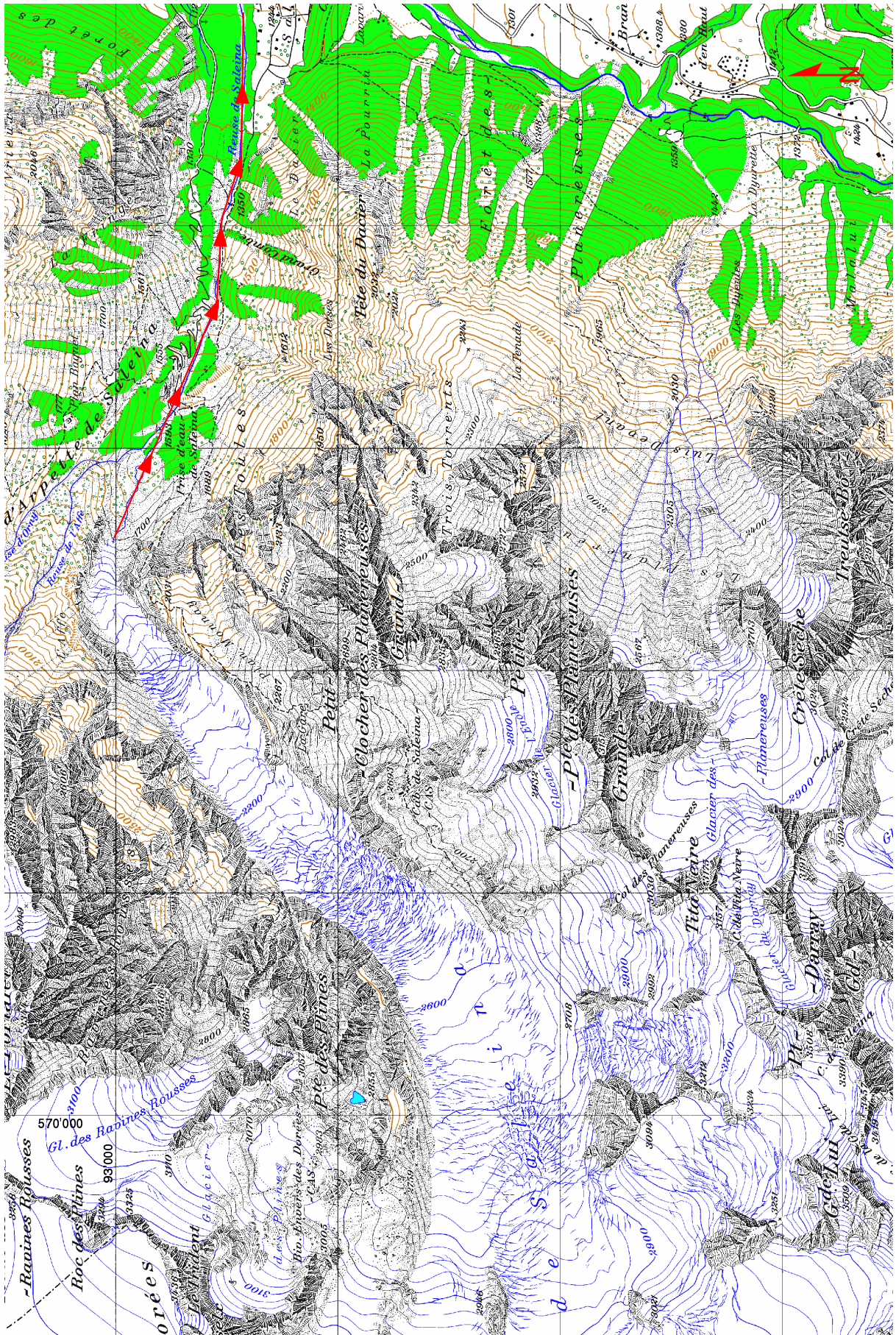




Glacier de Saleina



Regionale Angaben

Gletscher:	Glacier de Saleina	Gemeinde:	Orsières
Lokalität:	[572°500/93°000]	Exposition:	ONO
Oberfläche:	6 km ²	Länge:	7 km
Höhenbereich:	3900 – 1700 m ü.M.	tot. Neigung:	31% (17°)

Dokumentierte Ereignisse

- ~> **26. Juni 1834** Ausbruch einer Wassertasche mit darauffolgenden grossen Überschwemmungen in Revers (Berthod, 1983: 249).
- ~> **3. August 1928** Gletscherhochwasser mit Schäden in Fromion (Berthod, 1983: 250).
- ~> **16./17. Juli 1969** Der Glacier de Saleina wurde am 31. November 1968 von Prof. Dr. H. Röthlisberger begutachtet (VAW, 1969). Mitte Juli 1969 ereignete sich ein Gletscherhochwasser das an der orographisch rechten Gletscherseite ausbrach. Dank der rechtzeitigen Warnung und der Einleitung von Sanierungsmassnahmen konnten Einrichtungen der Kraftwerke Emosson SA geschützt werden. Während der Begehung vom 19. Juli 1969 (im Anschluss an das Hochwasser) wurde erkannt, dass sich eine Wassertasche von weit oben entleert hatte. Dieser See entstand durch die starke Aufwölbung der Gletscherzunge während dem Gletschervorstoss.

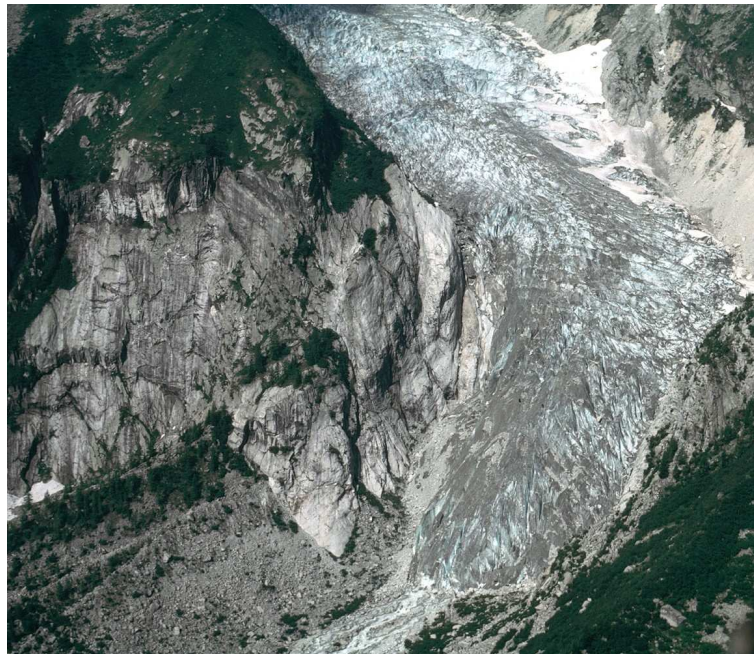


Abbildung 1: Zunge des Glacier de Saleina. Die Wassertaschenausbrüche ereigneten sich jeweils auf der orographisch rechten Gletscherseite oberhalb der Felschwelle. Das Wasser übersprang fontänenartig einen seitlichen Felssporn in mindestens 10 m Höhe (Foto H. Röthlisberger, 15. Juli 1982).

Schadenpotential

Wasserfassung, Wanderwege, Siedlungen im Weiler Saleina

Literatur

- Berthod, R. (1983). *Orsières ma commune*. Administration communale d'Orsières, 1937 Orsières. 2ème édition revue et corrigée, 1988.
- Haeberli, W. (1980). Morphodynamische Aspekte aktueller Gletscherhochwasser in den Schweizer Alpen. *Regio Basiliensis*, 21:58–78.
- Haeberli, W. (1983). Frequency and characteristics of glacier floods in the Swiss Alps. *Annals of Glaciology*, 4:85–90.
- VAW (1969). Gutachten über die Sicherheit der Baustelle Saleina in Bezug auf Gletscher. Im Auftrag der Motor-Columbus AG für elektische Unternehmungen (unveröffentlicht).
- Pers. Mitteilung Prof. Dr. H. Röthlisberger;



Abbildung 2: Sanierte Wasserfassung mit Hochwasserüberlaufwerk am Glacier de Saleina (Foto H. Röthlisberger, 1983).