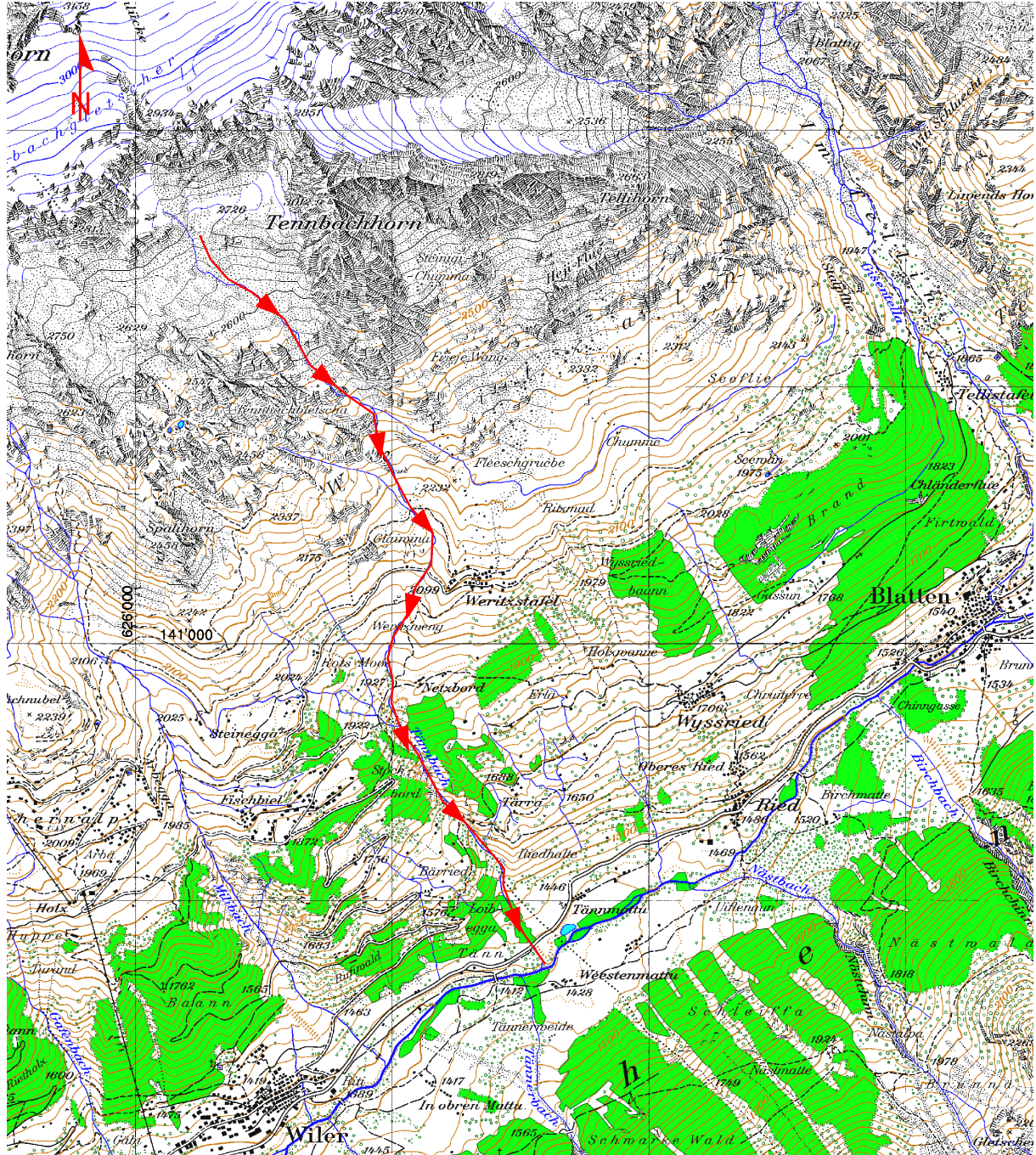




# Tennbachgletscher



LK 1268 (1:25'000)

PK25 © 2000 swisstopo (DV1366.2)



## Regionale Angaben

Gletscher:	Tennbachgletscher	Gemeinde:	Blatten
Lokalität:	[626°000/143°300]	Exposition:	SO
Höhe:	2515 m ü.M.	Länge	km
Höhenbereich:	2840 – 2400 m ü.M.	tot. Neigung:	44% (24°)

## Dokumentierte Ereignisse

~> **17. Juni 1951** Der Spalisee brach frühmorgens aus und richtete Flurschaden an (Pers. Mitteilung Ignaz Bellwald).

## Schadenpotential

Kulturland

## Literatur

Pers. Mitteilung Ignaz Bellwald



Abbildung 1: Luftbildaufnahmen des Tennbachgletschers und Spalisees im Jahr 1927 (oben, Aufnahme von 1927, L+T) und 2000 (Aufnahme vom 25. August 2000, L+T). Die Pfeile weisen auf den See hin.