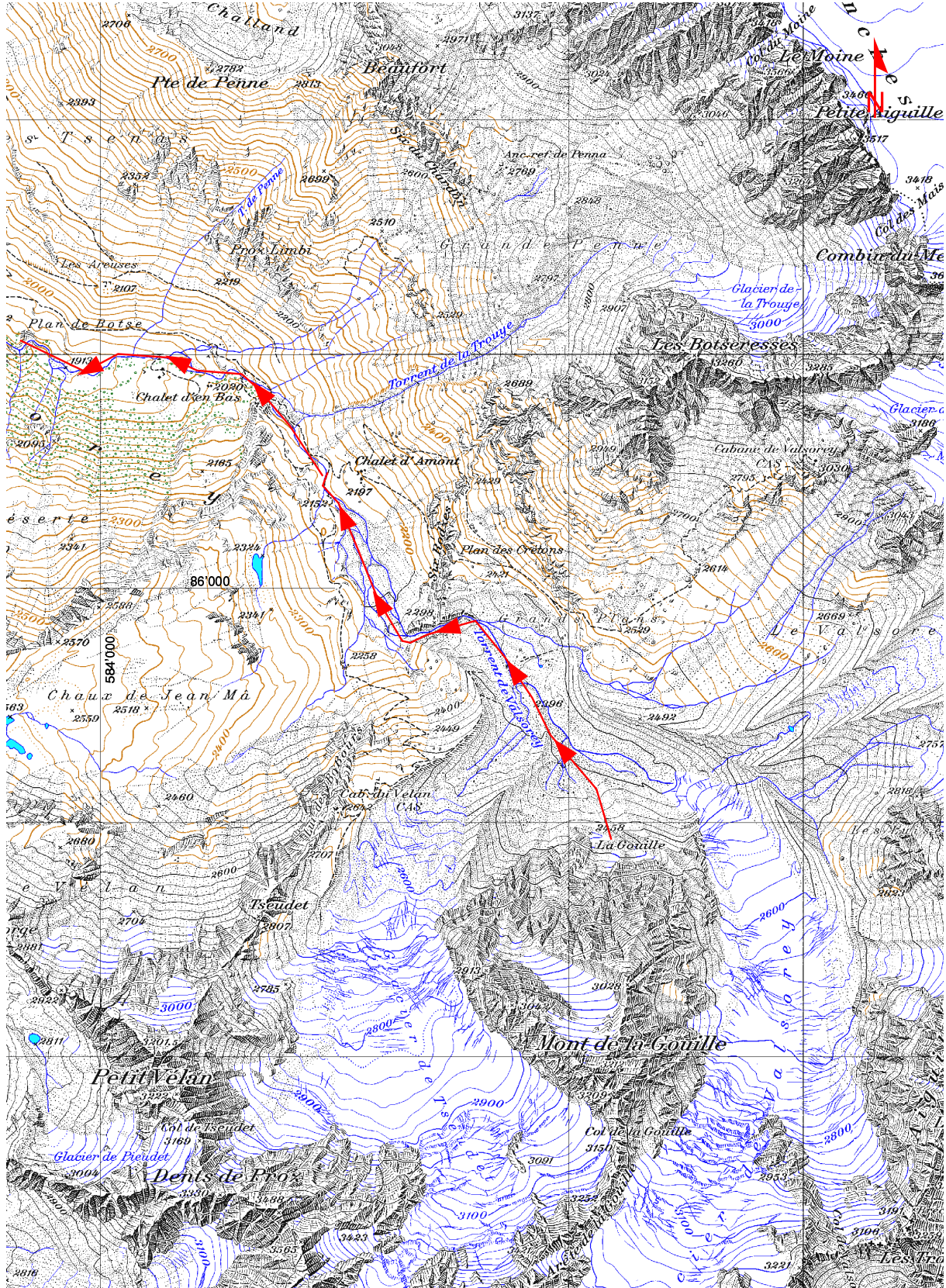




# Glacier de Valsorey





## Regionale Angaben

Gletscher:	Glacier de Valsorey	Gemeinde:	Bourg-St-Pierre
Lokalität:	[586'600/83'600]	Exposition:	NNE
Oberfläche:	2.3 km <sup>2</sup>	Länge:	4 km
Höhenbereich:	3720 – 2400 m ü.M.	tot. Neigung:	33% (18°)

## Dokumentierte Ereignisse

~> **1879** Hinter dem Glacier de Valsorey bildete sich ein See, der zuletzt 1879 ausbrach (Drygalski and Machatschek, 1942: 251; Klebelsberg, 1949: 214).

## Schadenpotential

Wanderwege

## Literatur

Drygalski, E. and Machatschek, F. (1942). Gletscherkunde. In *Enzyklopädie der Erdkunde*. Wien Franz Deuticke.

Klebelsberg, R. (1949). *Handbuch der Gletscherkunde und Glazialgeologie*. Wien Springer-Verlag.